



LA INDUSTRIA CAYO -6.7% EN EL PRIMER BIMESTRE DE 2015 RESPECTO A IGUAL PERIODO DEL AÑO ANTERIOR.

Resultados del Índice de Producción Industrial (IPI) del mes de febrero de 2015.

Tabla Nº1

Variación	%
Febrero 2015 / Febrero 2014 (con estacionalidad)	-7.2%
Febrero 2015 / Enero 2015 (con estacionalidad)	4.0%
Febrero 2015 / Enero 2015 (desestacionalizado)	2.3%
1er Bimestre 2015 / 1er Bimestre 2014 (con estacionalidad)	-6.7%

El Índice de Producción Industrial (IPI) de FIEL registró en febrero un retroceso del -7.2% con respecto al mismo mes del año anterior. Al mismo tiempo, la producción industrial del mes resultó +4% superior a la de enero incluyendo factores estacionales, mientras que si estos se corrigen, la actividad se incrementó +2.3%. En el acumulado para el primer bimestre del año, y en la comparación interanual, la actividad industrial se ubica -6.7% por debajo de lo observado en el mismo periodo de 2014 (Véase Tabla 1 y Gráfico Nº 1).

A nivel de ramas de actividad, en el acumulado para los dos primeros meses del año y en la comparación interanual, tres sectores registraron un crecimiento de la producción, comenzando por Minerales no Metálicos (+5%) y siguiendo por Petróleo Procesado (+2.1%) y Alimentos y Bebidas (+1.4%). Al mismo tiempo, otros tres sectores presentaron en el acumulado para el primer bimestre, caídas de actividad inferiores a las del promedio del índice de producción industrial de FIEL, tales los casos de Papel y Celulosa (-1.9%), Siderurgia (-3%) e Insumos Textiles (-4.3%). Finalmente, cuatro sectores de actividad registraron una contracción de la producción en el bimestre y en relación al mismo periodo de 2014 superior al promedio de la industria, comenzando por Metalmecánica (-7.9%) y siguiendo por el sector de Cigarrillos (-9.6%), Insumos Químicos y Plásticos (-17.7%), y finalizando con el sector automotriz (-21.1%). (Ver Gráfico Nº 2).

Tomando en cuenta la clasificación de la actividad industrial por el tipo de bienes, se tiene que la producción de Bienes de Consumo Durable y Bienes de Capital continúan liderando la contracción de la actividad en el primer bimestre de 2015 al retroceder -14.8% y -8.8%, respectivamente, en la comparación interanual. Por su parte, los Bienes de Uso Intermedio registran en el período una caída del -7.6% y realizan el mayor aporte a la contracción del IPI en el primer bimestre. Finalmente, los Bienes de Consumo No Durable mostraron un ligero retroceso del -0.5% en el primer bimestre del año y en relación al mismo período de 2014. (Ver. Gráfico Nº3).

Nota: Se agradecerá la mención de la Institución (FIEL)

Av. Córdoba 637 - Piso 4 - Tel.: 4314-1990

1054- Buenos Aires-Argentina



En términos desestacionalizados, el IPI de febrero marca un avance positivo (+2.3%) por segundo mes consecutivo respecto al mes anterior (Tabla 1). Con este resultado, la caída de la actividad en la presente fase recesiva reduce su ritmo a un equivalente anual del -3.8%, al tiempo que continúa siendo la tercera recesión industrial más extendida desde 1980 a la fecha. En concordancia con estos resultados, la Tasa Anual de Cambio Suavizada tomó en febrero valores positivos (+1.8%) y la Tendencia Ciclo muestra una ligera recuperación. Por último, el Índice de Difusión de febrero se ubicó en 34.2%, dando cuenta de que la caída de actividad continúa afectando a alrededor del 70% de las actividades industriales.

Luego de un primer bimestre atípico en el que varias actividades adelantaron vacaciones al mes de enero y otros sectores fueron afectados por conflictos gremiales y paradas no anticipadas que redundaron en importantes caídas de actividad, las perspectivas para los próximos meses continúan resultando complejas, especialmente por las necesidades de divisas para sostener la producción y el impacto del retroceso de la actividad en Brasil y la apreciación de su moneda. No obstante, los sectores de bienes de consumo no durable han comenzado a mostrar una recuperación, al tiempo que otras actividades industriales que registraron importantes caídas en 2014, como los sectores de bienes de consumo durables y bienes de capital, podrían contribuir a la mejora de la actividad hacia el segundo trimestre del año.



Gráfico Nº 1

Índice de Producción Industrial (IPI)
Variación Interanual (%)

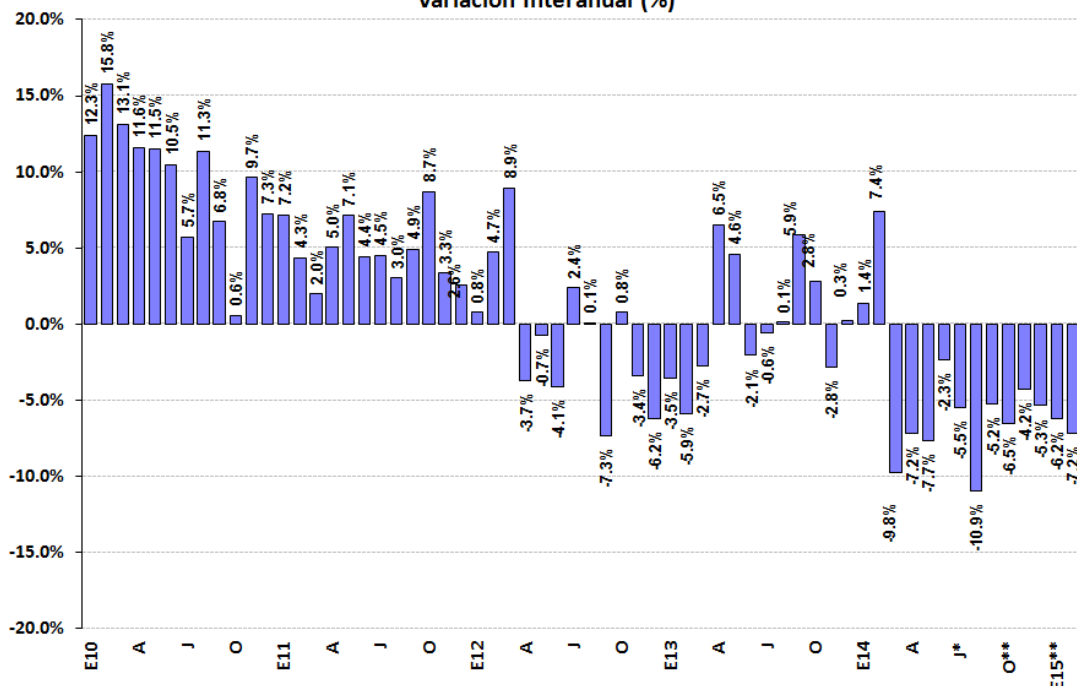


Gráfico Nº 2

RANKING DE VARIACIONES PORCENTUALES
Acumulado 1er Bimestre 2015 / Acumulado 1er Bimestre 2014

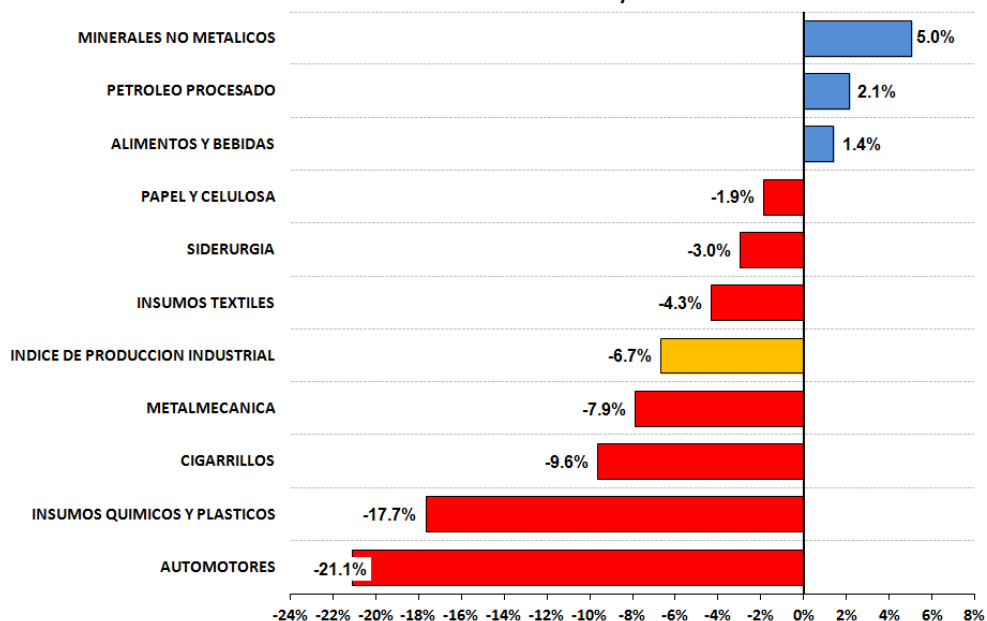


Gráfico Nº 3

Nota: Se agradecerá la mención de la Institución (FIEL)

Av. Córdoba 637 - Piso 4 - Tel.: 4314-1990

1054- Buenos Aires-Argentina



EVOLUCIÓN POR TIPO DE BIEN
Variación Interanual Acum 1er Bimestre 2015 / Acum 1er Bimestre 2014

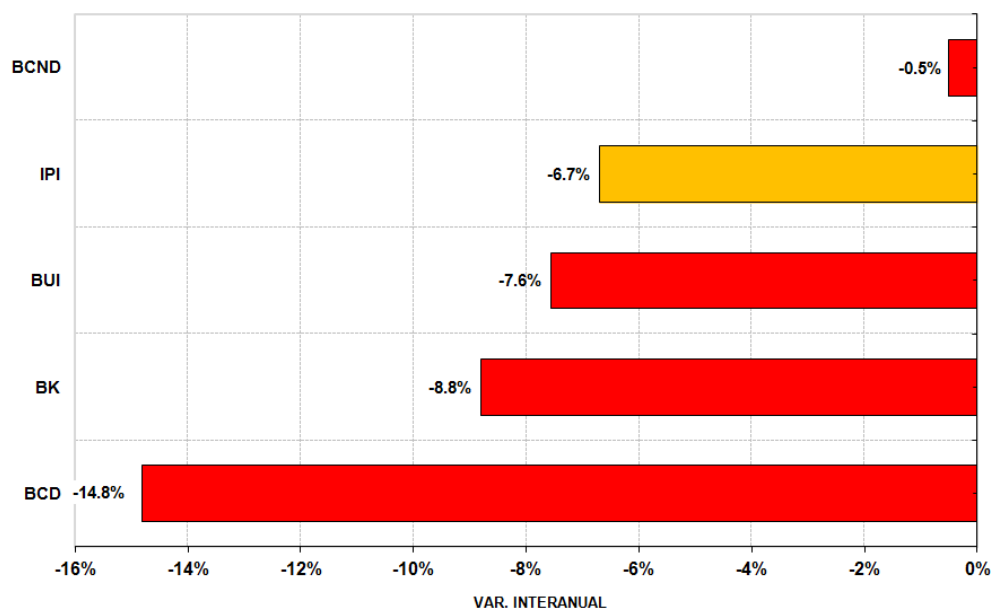
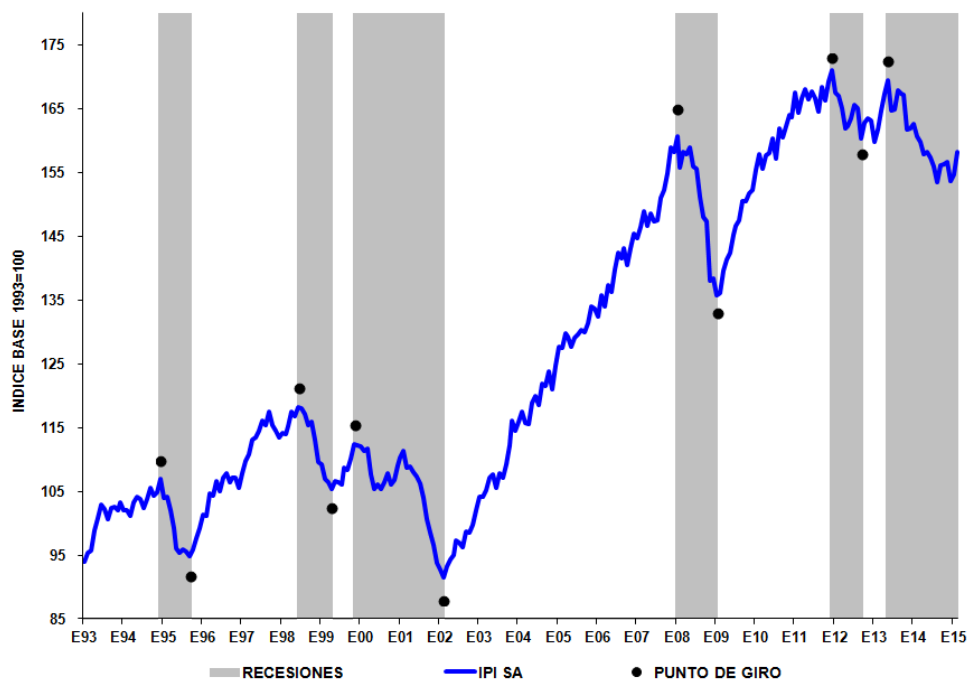


Gráfico Nº 4

IPI SA: CICLOS INDUSTRIALES



Nota: Se agradecerá la mención de la Institución (FIEL)

Av. Córdoba 637 - Piso 4 - Tel.: 4314-1990

1054- Buenos Aires-Argentina