



## LA INDUSTRIA CAYO -3.6% EN EL ACUMULADO PARA LOS PRIMEROS 5 MESES DE 2015 RESPECTO A IGUAL PERIODO DEL AÑO ANTERIOR.

*Resultados del Índice de Producción Industrial (IPI) del mes de mayo de 2015.*

**Tabla Nº1**

Variación	%
Mayo 2015 / Mayo 2014 (con estacionalidad)	-3.0%
Mayo 2015 / Abril 2015 (con estacionalidad)	2.1%
Mayo 2015 / Abril 2015 (desestacionalizado)	-0.4%
Acum. 5 meses 2015 / Acum. 5 meses 2014 (con estacionalidad)	-3.6%

El Índice de Producción Industrial (IPI) de FIEL de mayo muestra un retroceso interanual de la actividad del -3%. Al mismo tiempo, la producción industrial del mes registró un alza del +2.1% respecto a abril si se consideran factores estacionales, mientras que si estos se corrigen, la actividad se contrajo -0.4%. En el acumulado para los primeros cinco meses del año, y en la comparación interanual, la actividad industrial alcanzó una caída del -3.6% (Tabla 1).

En cuanto al ranking sectorial de crecimiento, en el mes se han observado cambios en las posiciones de liderazgo respecto al registro del primer cuatrimestre del año. Así, en el acumulado para los cinco primeros meses del año y en la comparación interanual, la producción de Alimentos y Bebidas, con un crecimiento del +5.2% se ubicó al tope del ranking, desplazando a la actividad de Proceso del Petróleo, que en el período enero-mayo mostró un aumento del +5% de su producción. Por su parte, la producción de Minerales no Metálicos, con un aumento del +1% en los primeros cinco meses del año, conserva aún su posición en el ranking, pero registra un marcado retroceso en su crecimiento acumulado. La producción de los sectores de Insumos Textiles (+0.3%), Papel y Celulosa (-1.9%) y Cigarrillos (-2.3%), registra un crecimiento superior al promedio del índice de producción industrial de FIEL para el acumulado de los primeros cinco meses. Finalmente, cuatro sectores registraron una contracción de la producción en los primeros cinco meses del año y en relación al mismo periodo de 2014 superior al promedio de la industria, comenzando por Metalmecánica (-7.3%), siguiendo por Insumos Químicos y Plásticos (-8%), Siderurgia (-8.7%), y el sector automotriz (-16.3%). (Ver Gráfico Nº 2).

Tomando en cuenta la clasificación de la actividad industrial por tipo de bienes, la producción de Bienes de Consumo No Durable acumula un crecimiento del +3.9% en los primeros cinco de meses del año y en la comparación interanual, diferenciando su comportamiento de la producción de Bienes de Consumo Durable, que con un retroceso del -13.2% en los primeros cinco meses del año, realizan el mayor aporte a la contracción del IPI. Por su parte, los Bienes de Uso Intermedio retroceden en el

**Nota: Se agradecerá la mención de la Institución (FIEL)**

Av. Córdoba 637 - Piso 4 - Tel.: 4314-1990

1054- Buenos Aires-Argentina



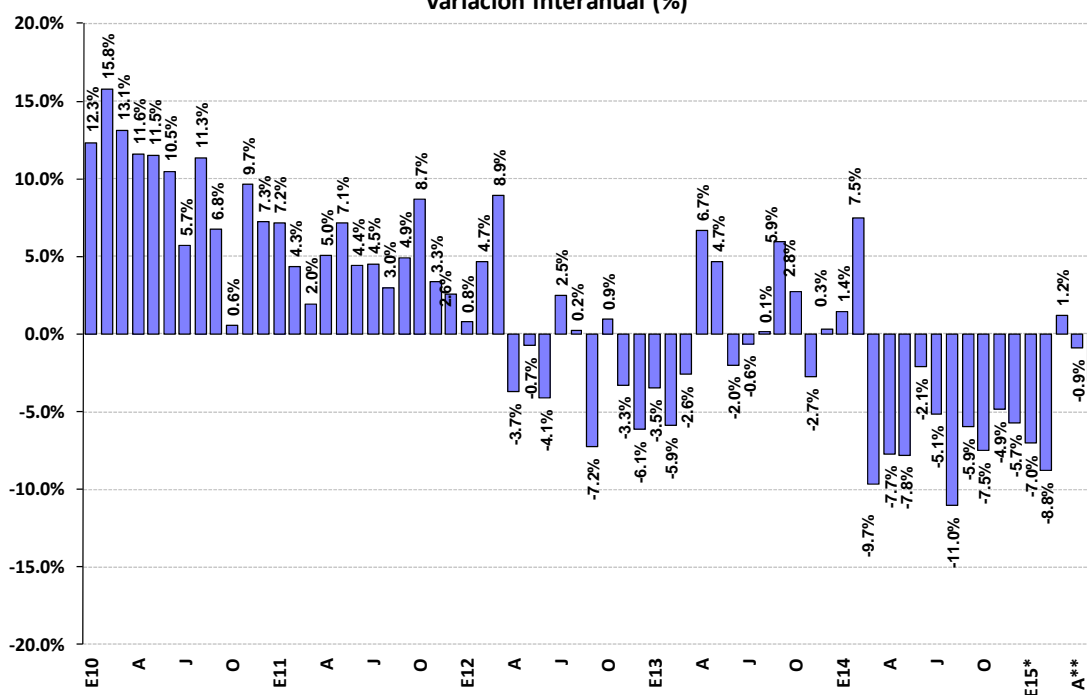
acumulado -4.2%, deteriorando su desempeño respecto a lo observado en el primer cuatrimestre. Por último, los Bienes de Capital caen -4.4% en el acumulado para los primeros cinco meses de 2015. (Ver Gráfico Nº3).

En términos desestacionalizados, el IPI de mayo registró un retroceso del -0.4% respecto al mes de abril (Tabla 1). De acuerdo a este resultado, la recesión continua siendo la tercera más extendida desde 1980 a la fecha, registrando una caída equivalente anual del -4.3%. Las señales de reversión de la presente fase recesiva se muestran débiles, especialmente a partir del retroceso respecto al registro de abril de la Tasa Anual de Cambio Suavizada de corto plazo, y la pérdida de dinámica en el crecimiento de la Tendencia Ciclo. Por último, el Índice de Difusión superó el 50% en el mes de mayo.

Así, con un ritmo más débil, continúa cayendo la actividad industrial, acompañada de cambios sectoriales en las posiciones de liderazgo en el crecimiento. Mientras se marca un patrón diferenciado en la producción de Bienes de Consumo no Durables de la de Bienes Durables, los Bienes de Uso Intermedio muestran una caída algo más profunda que en el primer cuatrimestre. La mejora en el nivel de actividad continúa expuesta a desafíos sectoriales particulares. En este escenario, las señales de reversión de la recesión se muestran débiles.

Gráfico Nº 1

Índice de Producción Industrial (IPI)  
Variación Interanual (%)



Nota: Se agradecerá la mención de la Institución (FIEL)

Av. Córdoba 637 - Piso 4 - Tel.: 4314-1990

1054- Buenos Aires-Argentina



Gráfico Nº 2

RANKING DE VARIACIONES PORCENTUALES  
Acum. 5 Meses 2015 / Acum. 5 Meses 2014

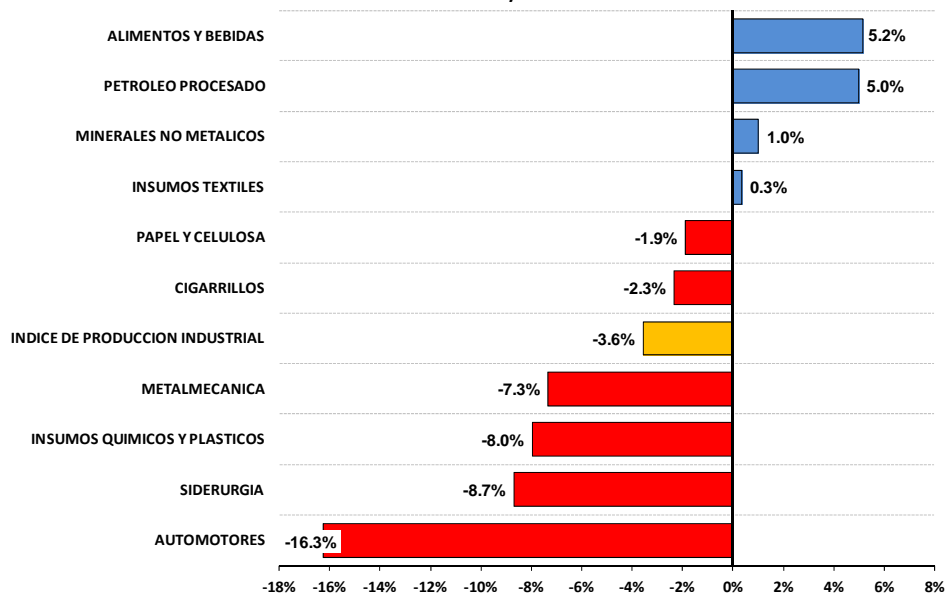
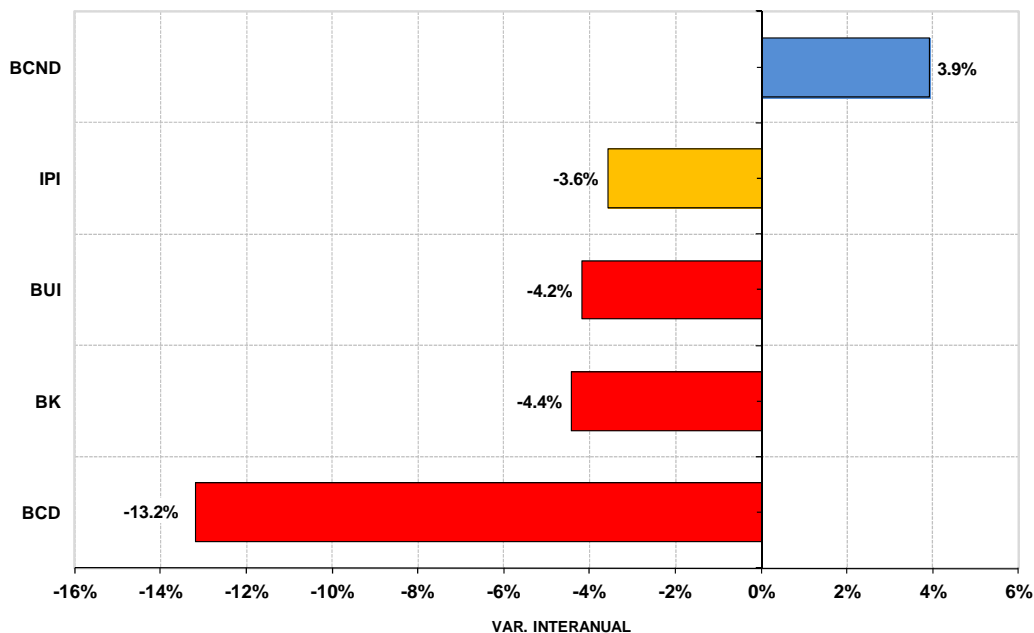


Gráfico Nº 3

EVOLUCIÓN POR TIPO DE BIEN  
Variación Interanual Acum 5 Meses 2015 / Acum 5 Meses 2014



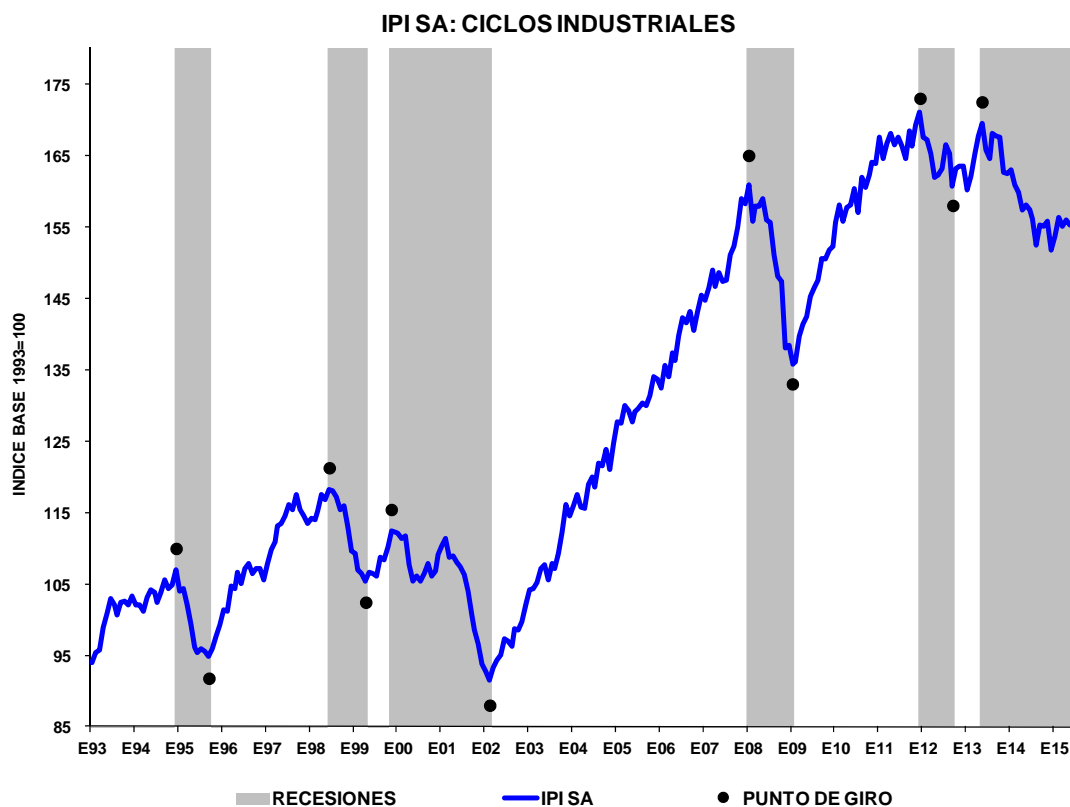
**Nota: Se agradecerá la mención de la Institución (FIEL)**

Av. Córdoba 637 - Piso 4 - Tel.: 4314-1990

1054- Buenos Aires-Argentina



Gráfico Nº 4



**Nota: Se agradecerá la mención de la Institución (FIEL)**

Av. Córdoba 637 - Piso 4 - Tel.: 4314-1990

1054- Buenos Aires-Argentina