



LA INDUSTRIA SE CONTRAJO 4.3% EN LOS PRIMEROS SIETE MESES DE 2016

Resultados del Índice de Producción Industrial (IPI) del mes de julio de 2016

Tabla N°1

Variación	%
Julio 2016 / Julio 2015	-7.4
Julio 2016 / Junio 2016 (con estacionalidad)	2.2
Julio 2016 / Junio 2016 (desestacionalizado)	2.3
Acum. 7 Meses 2016 / Acum. 7 Meses 2015	-4.3

La información preliminar del Índice de Producción Industrial (IPI) de FIEL para el mes de julio muestra una caída interanual de la actividad del 7.4%. Al mismo tiempo, la producción industrial del mes registró un alza del 2.2% respecto a junio si se consideran factores estacionales, mientras que si estos se corrigen, la actividad creció 2.3%. En el acumulado para los primeros siete meses del año y en la comparación interanual, la actividad industrial tuvo un retroceso del 4.3%. (Tabla 1).

A nivel de ramas de actividad, en el acumulado para los primeros siete meses del año y en la comparación interanual, sólo el sector de Insumos Químicos y Plásticos (1%) muestra un avance de la producción. La actividad de Insumos Textiles (0%) se muestra estancada en el periodo, mientras que la producción de Papel y Celulosa (-0.3%) muestra un ligero retroceso. La producción de Alimentos y Bebidas (-2%) profundiza su caída a partir del deterioro de la producción de Bebidas. Las restantes actividades industriales presentaron en el acumulado para los primeros siete meses del año y en la comparación interanual caídas de la producción superiores a la del IPI, comenzando con Minerales no Metálicos (-4.4%) y siguiendo con Petróleo Procesado (-4.5%), Metalmecánica (-7.1%), Siderurgia (-11.2%) y Cigarrillos (-11.8%). La industria automotriz continúa siendo el sector con mayor caída de la producción, acumulando un retroceso del 13.9% en los primeros siete meses. (Ver Gráfico N° 2).

Tomando en cuenta la clasificación de la actividad industrial por tipo de bienes, para el acumulado de los primeros siete meses de 2016 y en comparación con igual periodo del año anterior todos los tipos de bienes muestran una caída de la actividad. La producción de Bienes de Uso Intermedio se redujo 2% en el periodo, seguido de la producción de Bienes de Consumo No Durable que muestra un retroceso del 3.5%. Por su parte, la producción de Bienes de Capital muestra una caída del 6.3%, seguida de la contracción del 10.6% registrado en la producción de Bienes de Consumo Durable en el periodo enero – julio y en la comparación interanual (Ver. Gráfico N°3).

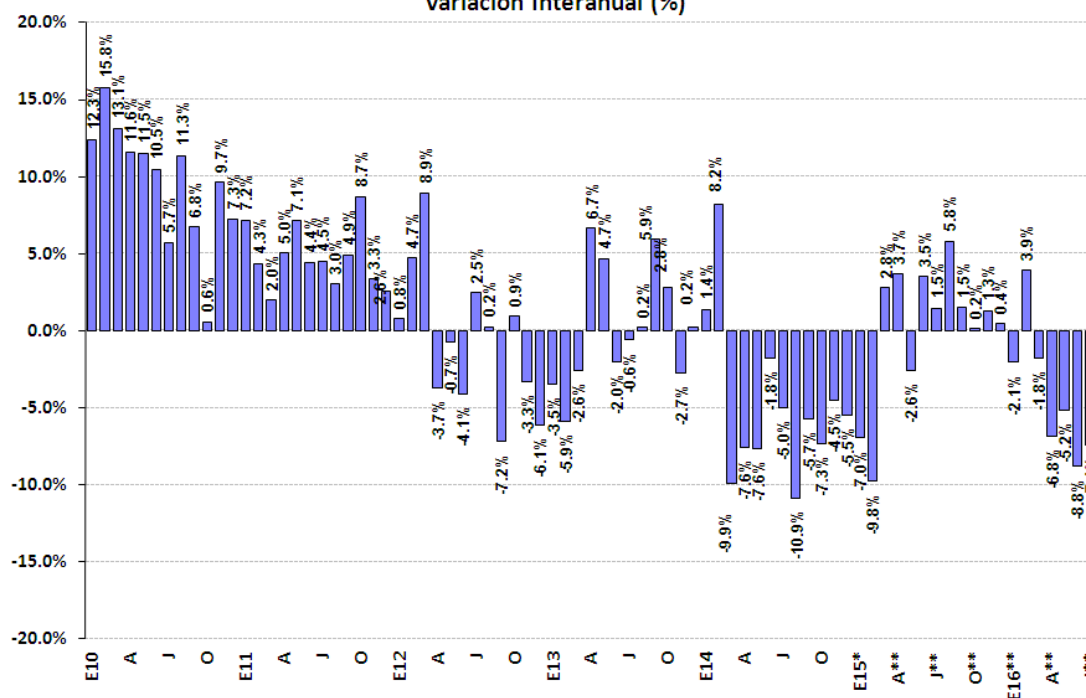
En términos desestacionalizados, el IPI de julio registró un avance de 2.3% respecto al mes anterior (Tabla 1), la primera recuperación en los últimos 5 meses. La actual fase recesiva se extiende desde



junio del año pasado (13 meses) mostrando un moderado ritmo de contracción anual en comparación con lo observado en las 9 fases recesivas anteriores desde 1980. Los indicadores técnicos que permiten anticipar una reversión de la fase en el corto plazo muestran una ligera mejora a partir del aumento de la producción ajustada estacionalmente. Finalmente, la difusión sectorial de la caída de la actividad que alcanzó cerca del 85% en el segundo trimestre, se ha estabilizado, con perspectivas de mejora, sugiriendo que la presente fase recesiva dejaría de ganar profundidad.

Gráfico N° 1

Índice de Producción Industrial (IPI)
Variación Interanual (%)



Nota: Se agradecerá la mención de la fuente (Indicadores de Coyuntura) y de la Institución (FIEL)



Gráfico N° 2

RANKING DE VARIACIONES PORCENTUALES
Primeros 7 Meses 2016 / Primeros 7 Meses 2015

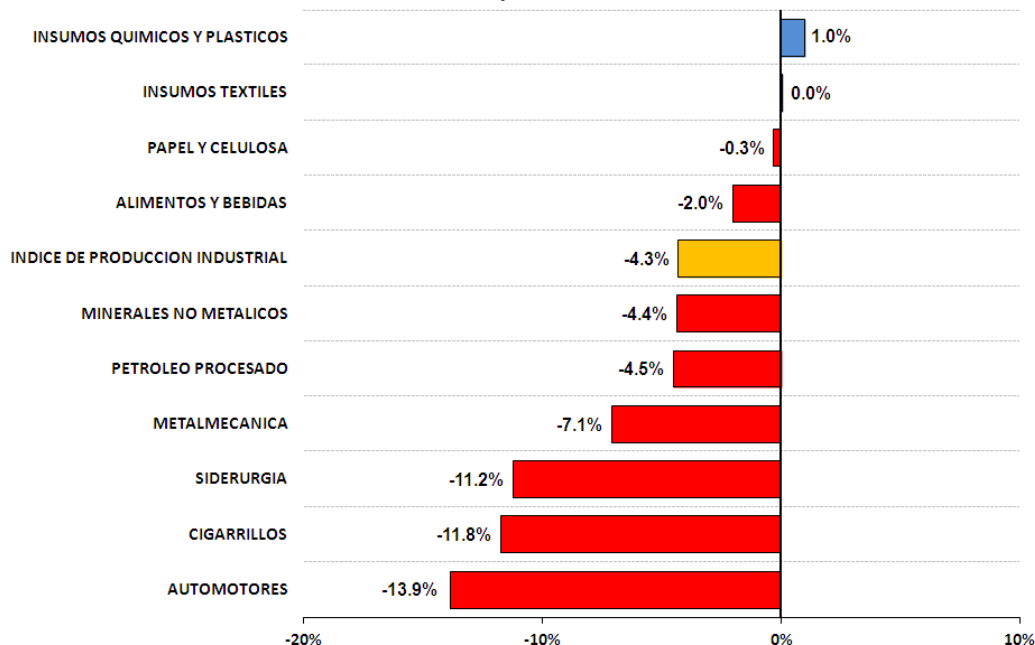


Gráfico N° 3

IPI: EVOLUCIÓN POR TIPO DE BIEN
Variación Interanual Primeros 7 Meses 2016 / Primeros 7 Meses 2015

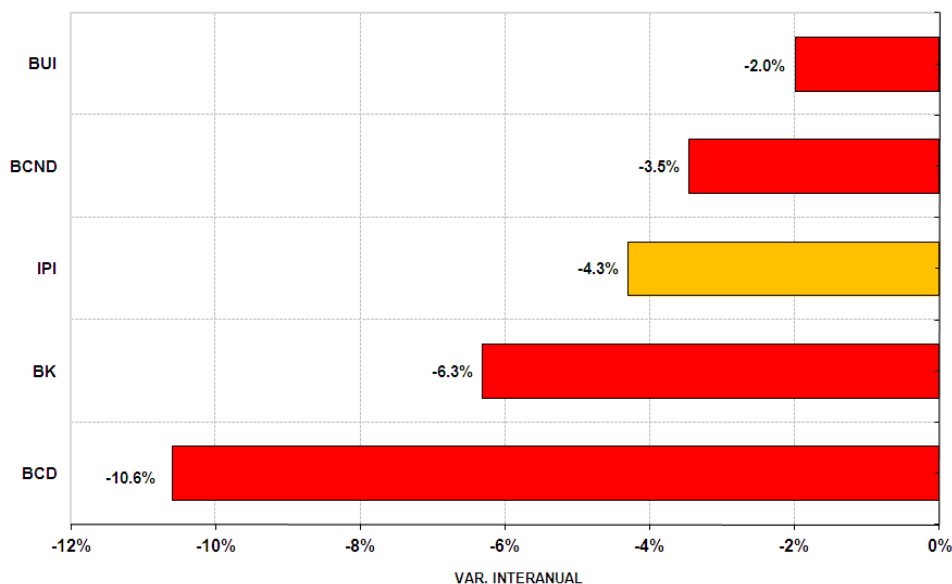




Gráfico N° 4

