

FUERTE RECUPERACIÓN INDUSTRIAL EN EL 2003

a) AÑO 2003

El Índice de Producción Industrial (IPI) que elabora FIEL refleja una notable recuperación de la industria en el 2003, mostrando un incremento interanual del 12,4%, el porcentaje más elevado relevado desde 1993. De este modo se revierte la caída que se venía registrando en los últimos cuatro años y acumulaba un 18.1% (Gráfico N°1).

La recuperación fue generalizada en todos los sectores durante el 2003. En la primera parte del año el impulso se originó en el sector de Insumo Textiles y Metalmecánica, mientras que durante la última parte se recuperaron en forma significativa los sectores de Minerales No Metálicos y el sector Automotriz.

En el 2003, todos los sectores presentaron incrementos en sus niveles de producción respecto al 2002. Las variaciones fueron: Metalmecánica (68.0%), Insumos Textiles (40.4%), Minerales No Metálicos (24.6%), Papel y Celulosa (15.0%), Siderurgia (13.3%), Insumos Químicos y Plásticos (12.9%), Automotores (9.1%), Cigarrillos (8.4%), Petróleo Procesado (4.4%), y Alimentos y Bebidas (3.3%) (Ver Gráfico N°2).

El 2003 terminó con una fuerte recuperación y una alta dispersión en la tasa entre sector: Bienes de Consumo Durables (46.1%), Bienes de Capital (39.9%), Bienes Intermedios (11.5%) y Bienes de Consumo No Durable (4.3%). (Ver Gráfico N°3).

Debe mencionarse que sectores como Siderurgia, Agroquímicos, Insumo Plásticos y Papel y Cartón están operando en altos niveles de capacidad instalada, con lo cual el futuro aumento de esas producciones está sujeto a las inversiones que se realicen.

A nivel trimestral se destaca que el IPI trimestral desestacionalizado mostró un aumento significativo en los dos primeros trimestres (6.9% y 2.3% respectivamente), se observó un leve incremento del 0.2% en el tercer trimestre y finalmente el cuarto recuperó impulso con un alza del 2.6%.

Nota: Se agradecerá la mención de la Institución (FIEL) y de la fuente (Indicadores de Coyuntura)

PARTE DE PRENSA

N° 774

Buenos Aires, 1 de Marzo de 2003

b) ENERO DE 2004

Enero de 2004 presenta el máximo nivel registrado en el primer mes del año desde 1993. Esto se explica por dos hechos, enero transcurrió sin paradas de planta significativas y, continúa el efecto del repunte de la actividad. De este modo el IPI se situó un 8.8% por encima de igual mes de 2003. En un análisis correcto se debe considerar el mes enero y febrero en conjunto, dado que en estos meses tienen lugar las paradas de planta, las cuales pueden variar de un mes a otro a los largo de los años (Ver Gráfico N°4).

Los sectores que registraron un incremento interanual superior al Índice de Producción Industrial fueron: Automotores (35.2%), Minerales No Metalíferos (20.5%), Metalmecánica (18.0%), Insumos Químicos y Plásticos (10.5%), Alimentos y Bebidas (9.8%) Insumos Textiles (9.8%). Por otra parte los sectores de Papel y Celulosa, Siderurgia, Petróleo Procesado y Cigarrillos presentaron variaciones del 6.8%, 5.3%, 3.7% y -4.1% respectivamente, situándose debajo del Nivel General (Ver Gráfico N°5).

El índice desestacionalizado había alcanzado en febrero de 2002 un valle, y a partir de dicho mes comenzó una recuperación. La tasa de recuperación de la misma se encuentra por debajo de las recuperaciones observadas en el pasado.

En el mes diciembre, el índice desestacionalizado cayó un -0.7% respecto al mes de noviembre, así como en enero de 2004 se situó un 2.2% por encima de la observación de diciembre (Ver Gráfico N°6). Debe tenerse presente que los primeros y últimos valores de una serie desestacionalizada son muy inestables, por lo cual se estima que estos valores sufrirán importantes cambios con la agregación de datos de los próximos meses.

Nota: Se agradecerá la mención de la Institución (FIEL) y de la fuente (Indicadores de Coyuntura)

PARTE DE PRENSA

N° 774

Buenos Aires, 1 de Marzo de 2003

GRÁFICO N°1

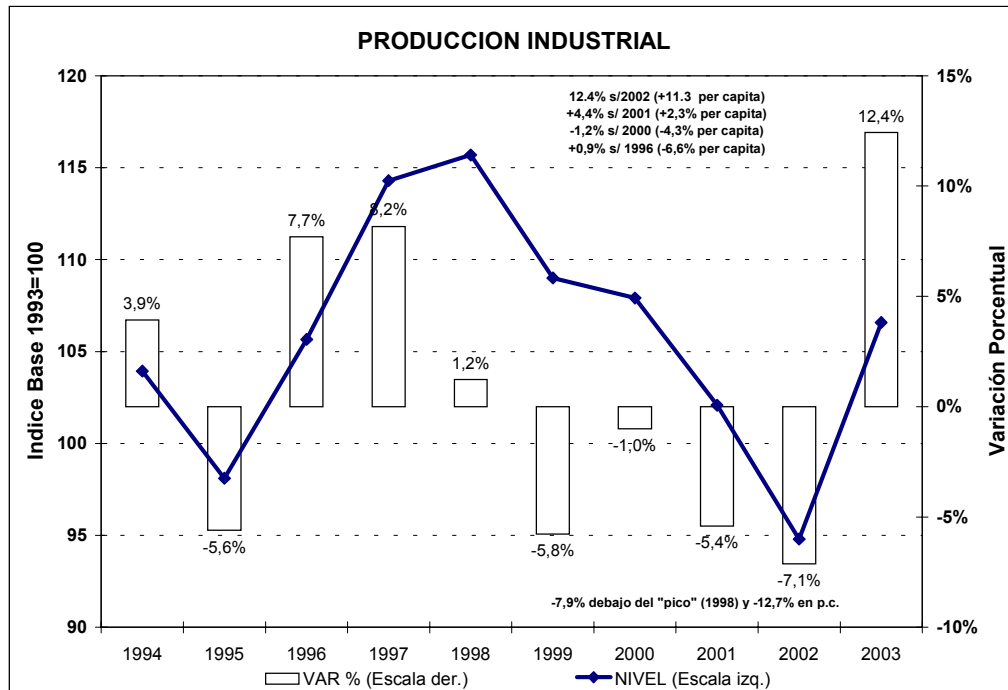
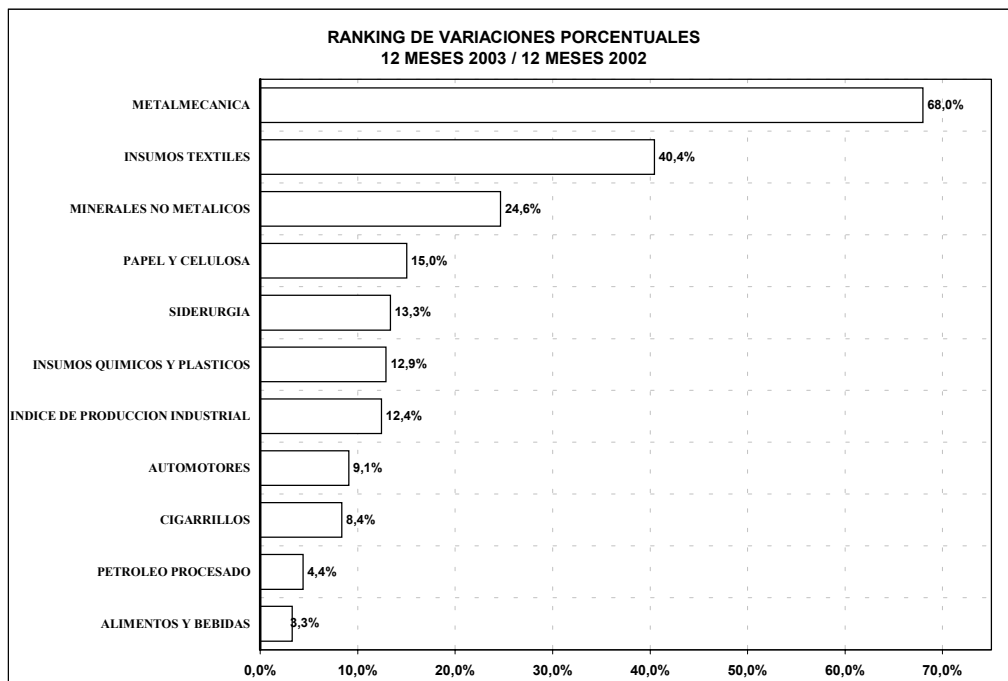


GRÁFICO N°2



Nota: Se agradecerá la mención de la Institución (FIEL) y de la fuente (Indicadores de Coyuntura)

Av. Córdoba 637 - Piso 4° - Tel.: 4314-1990

1054- Buenos Aires-Argentina

PARTE DE PRENSA

N° 774

Buenos Aires, 1 de Marzo de 2003

GRÁFICO N°3

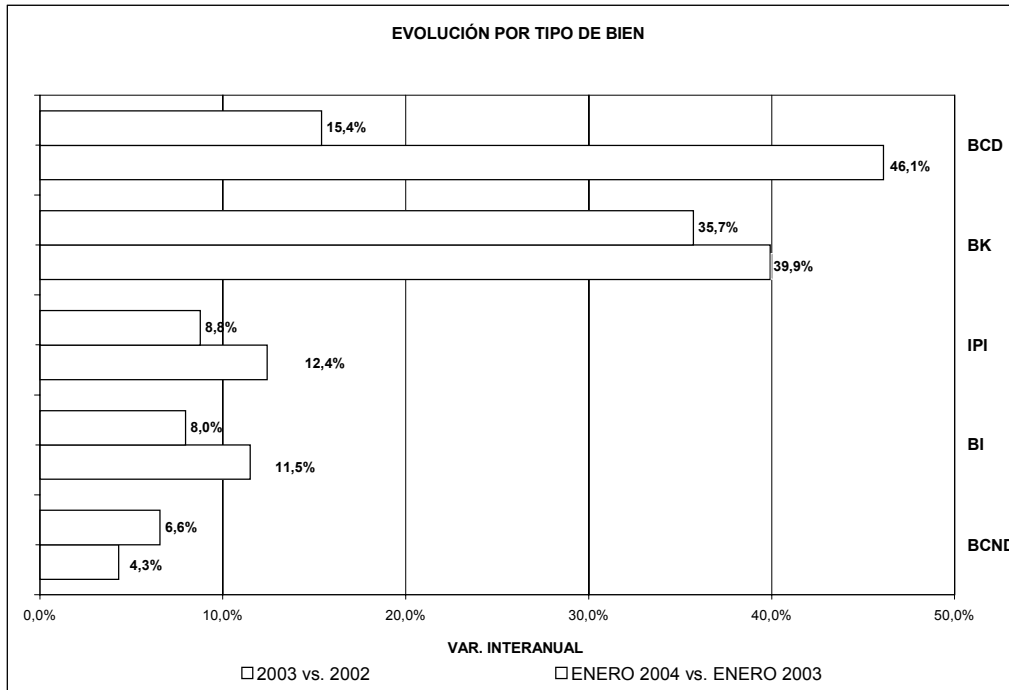
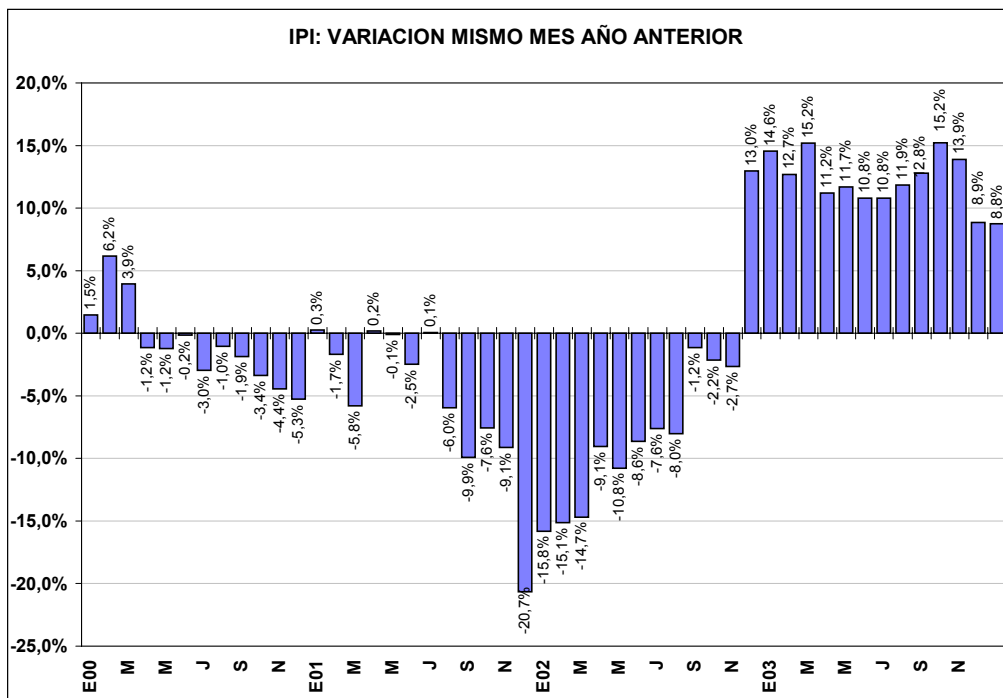


GRÁFICO N°4



Nota: Se agradecerá la mención de la Institución (FIEL) y de la fuente (Indicadores de Coyuntura)

PARTE DE PRENSA

N° 774

Buenos Aires, 1 de Marzo de 2003

GRAFICO N°5

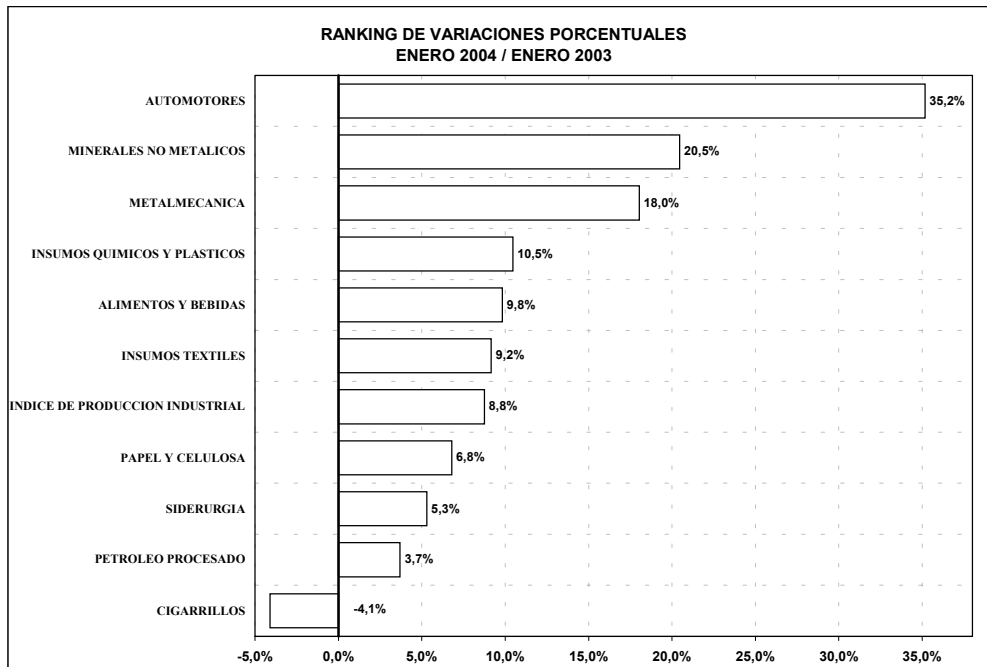
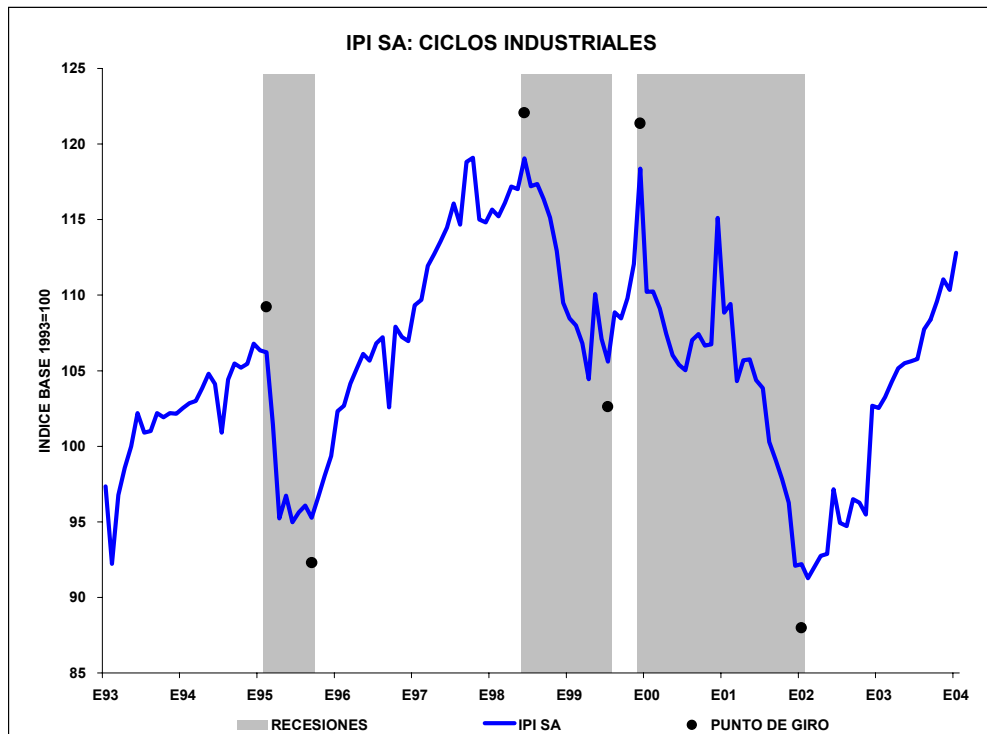


GRAFICO N°6



Nota: Se agradecerá la mención de la Institución (FIEL) y de la fuente (Indicadores de Coyuntura)