

PARTE DE PRENSA

N° 785

Buenos Aires, 28 de junio de 2004

LA INDUSTRIA VUELVE A RECUPERARSE

Las cifras provisorias del **Indice de Producción Industrial (IPI)** de FIEL de mayo señalaron que la actividad industrial aumentó un 6.2% respecto al mismo mes de 2003 y un 8.3% en los primeros cinco meses del año, respecto a igual período del año anterior (Ver Gráfico N° 1).

Al mes de mayo se registra una suba luego de la abrupta desaceleración acontecida en abril. En lo que va del año se observa un importante incremento del nivel de actividad industrial, alcanzándose niveles idénticos a los de 1998. Sin embargo los primeros cinco meses del año no han sido normales a causa de las reprogramaciones de producción. Aquí influyeron dos factores, por un lado, se observaron cambios en las fechas de las paradas de planta, las cuales se trasladaron en algunos casos al mes de abril, no pudiéndose descontar el hecho de que la falta de insumos haya reducido la actividad. Por el otro, existe un adelantamiento de producción en sectores que utilizan gas natural intensivamente, a fin de hacerse de inventarios ante posibles contingencias energéticas.

En el acumulado sectorial a mayo por primera vez se comienzan a observar tasas acumuladas negativas en algunos sectores. El punto destacado en mayo es que el impulso sectorial se ha concentrado en un grupo de sectores y levemente comienza perder el carácter generalizado que exhibió en los primeros meses del año. El impulso sectorial obedece principalmente al mercado interno al igual que el año pasado. Los sectores Automotriz, Alimentos y Bebidas y Minerales No Metálicos continúan liderando las subas, mientras que las ramas que sustituyen importaciones continúan en un segundo plano (metalmecánicas y textiles). El sector Alimentos y Bebidas registra una notable recuperación desde la segunda mitad del año pasado, debido a la mejora en el sector de Carnes Rojas, Carnes Blancas, Lácteos y Bebidas. Los sectores que registraron alzas fueron: Automotores (47,3%), Minerales No Metálicos (24,7%), Alimentos y Bebidas (11,6%) , Metalmecánica (9,2%), Insumos Textiles (5,9%), Papel y Celulosa (5,8%), Insumos Químicos y Plásticos (5,5%) y Petróleo Procesado (2,3%). Por otra parte Siderurgia y Tabaco registraron bajas acumuladas del -0.6% y -2.1% respectivamente. En el sector tabacalero la merma se asocia a contracciones en la demanda y el estancamiento del sector siderúrgico, está vinculado a los altos niveles de capacidad instalada con los cuales se está operando desde hace meses. (Gráfico N° 2).

El IPI desestacionalizado en mayo aumentó un 0,7% respecto al mes de abril. El nivel absoluto de la industria, viene registrando un comportamiento errático en los últimos meses pese a ubicarse un 25.6% sobre el valle de febrero de 2002 (Gráfico N° 3).

Por su parte debe señalarse que el Indice de Difusión (indicador que anticipa el comportamiento del Indice Industrial) se ubicó en 75.8% presentando una caída desde diciembre pasado cuando alcanzó el 92.4% (ver Gráfico N° 4).

Nota: Se agradecerá la mención de la Institución FIEL

Av. Córdoba 637 - Piso 4° - Tel.: 4314-1990. Fax: 4314-8648. E-mail: postmaster@fiel.org.ar

1054- Buenos Aires-Argentina

PARTE DE PRENSA

N° 785

Buenos Aires, 28 de junio de 2004

Gráfico N°1

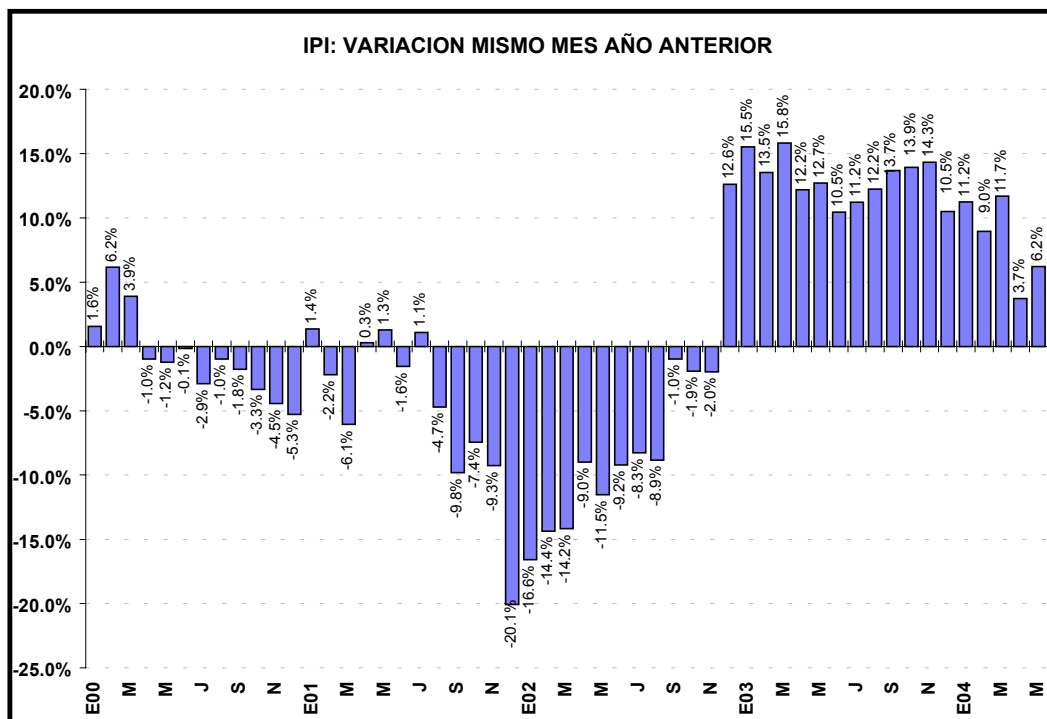
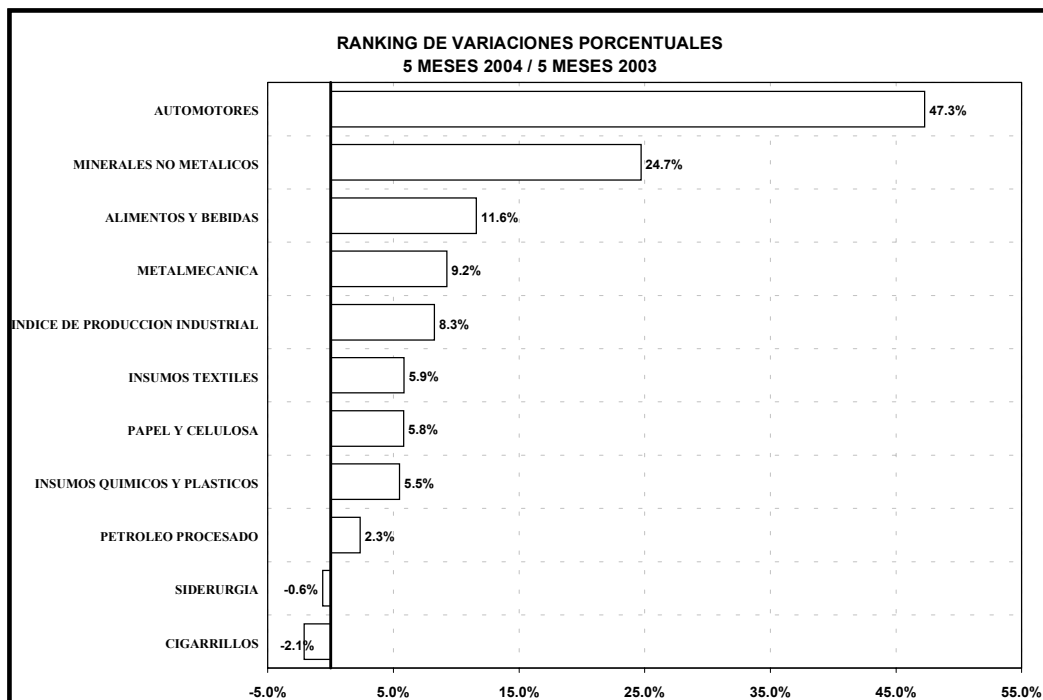


Gráfico N°2



Nota: Se agradecerá la mención de la Institución FIEL

Gráfico N°3

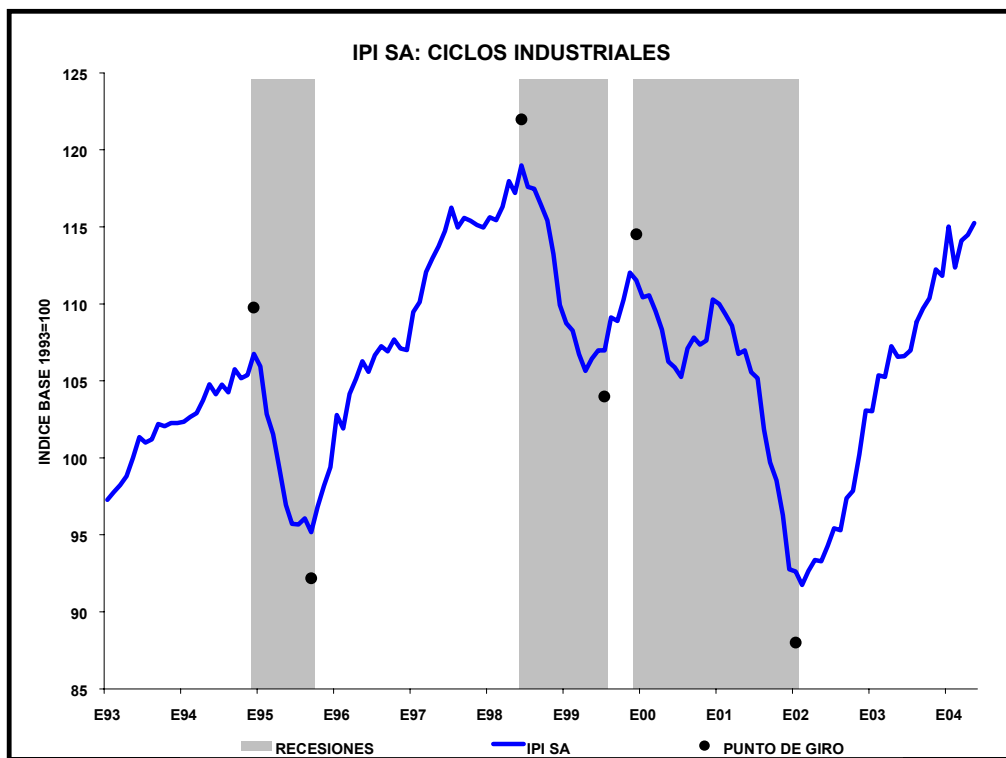
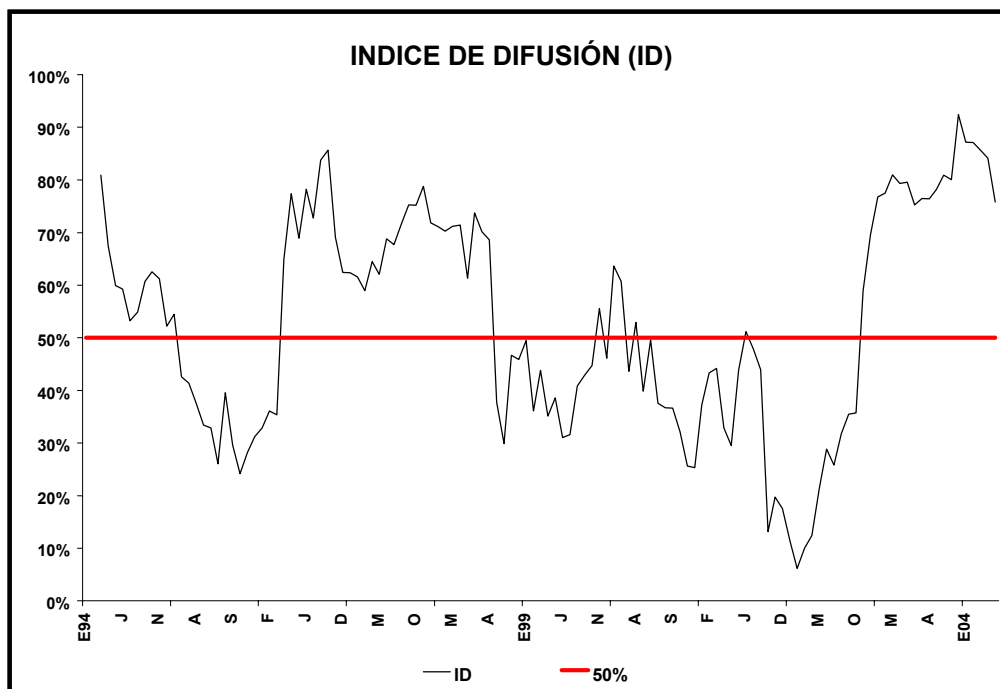


Gráfico N°4



Nota: Se agradecerá la mención de la Institución FIEL