

PARTE DE PRENSA

N° 870

Buenos Aires, 21 de Noviembre de 2007

OCTUBRE FUE NUEVO RECORD INDUSTRIAL

Anticipo de la publicación Indicadores de Coyuntura N° 483, Diciembre 2007

En octubre el Índice de Producción Industrial (IPI) de FIEL registró un aumento respecto de septiembre pasado (+2.4%) que le permitió ubicarse un 4.4% por encima del nivel de octubre del 2006 (Ver Gráfico N° 1).

Ello permite que octubre del presente año sea un nuevo récord respecto de iguales meses anteriores y también récord absoluto de la serie. Dos hechos influyeron para alcanzar el mismo. Por un lado, ampliaciones de plantas en algunos sectores (acero, aluminio y neumáticos) que comenzaron a operar en los últimos dos meses. Por el otro, la vuelta a la normal disponibilidad de energía (gas natural y electricidad) en los sectores productores de bienes intermedios.

En los primeros diez meses del año el nivel de actividad industrial aumentó un +3.1% respecto a igual periodo de 2006, constituyéndose así en máximo acumulado a octubre desde 1993. Si la comparación se realiza respecto de los primeros diez meses del 2005 el aumento asciende al 13.3% (ver Gráfico N° 2).

A nivel sectorial, en el acumulado de los 10 primeros meses del año se encuentran crecimientos en 5 de los 10 sectores que conforman el IPI. Los sectores que registraron aumentos por encima del nivel general son Automotores (+26.4%), Combustibles (+6.9%), Minerales No Metálicos (+5.5%) y Papel y Celulosa (+4.2%). Por su parte el único sector que presentó crecimiento por debajo del índice general fue Alimentos y Bebidas (+1.8%). Las caídas fueron en los sectores Metalmecánica (-0.3%), Insumos Textiles (-0.5%), Tabaco (-0.5%), Insumos Químicos y Plásticos (-1.4%) y Siderurgia (-4.7%) (Ver Gráfico N° 3).

Teniendo en cuenta la clasificación por tipo de bien, se observa que las cuatro agregaciones crecieron durante los primeros diez meses. Lidera el crecimiento Bienes de Consumo Durables (+15.6%), impulsado por el dinámico sector automotriz; es seguido por Bienes de Capital (+5.5%), Bienes de consumo no durables (+1.4%) y Bienes de Uso Intermedio (+1.1%) (ver Gráfico N° 4).

Dada las ponderaciones de esos sub sectores en el IPI, se puede descomponer la contribución al crecimiento del mismo (3.1%) de la siguiente manera: Bienes de Consumo Durable contribuyeron con +1.73%, Bienes de Uso Intermedio con +0.58%, Bienes de Consumo No Durable +0.45%, y finalmente Bienes de Capital con +0.36%.

En términos desestacionalizados, el índice de octubre se situó por debajo de septiembre pasado (-0.5%). En lo que va del año 2007 el crecimiento ha sido del 2.7%. Desde el valle de 2002, la fase de crecimiento industrial registra una tasa de crecimiento acumulativa anual de 7.7%.

PARTE DE PRENSA

N° 870

Buenos Aires, 21 de Noviembre de 2007

GRÁFICO N° 1

INDICE DE PRODUCCION INDUSTRIAL

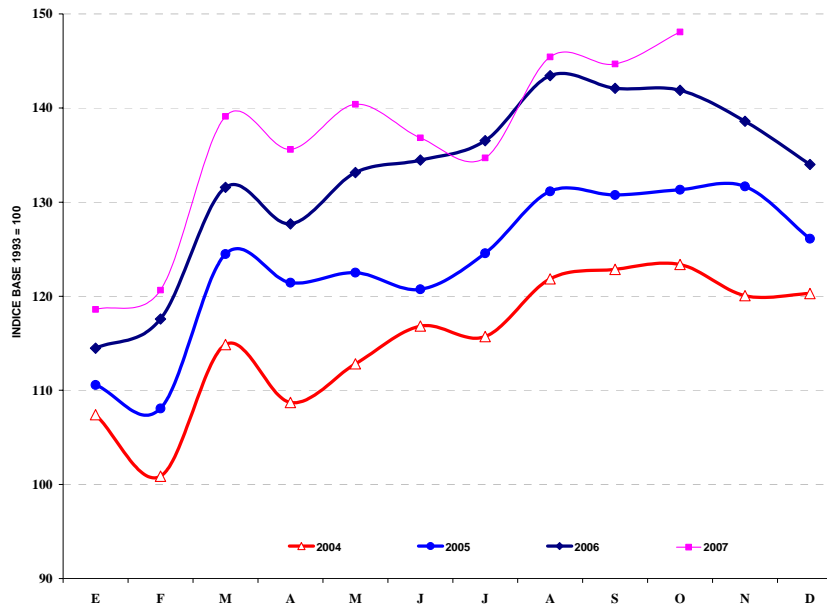
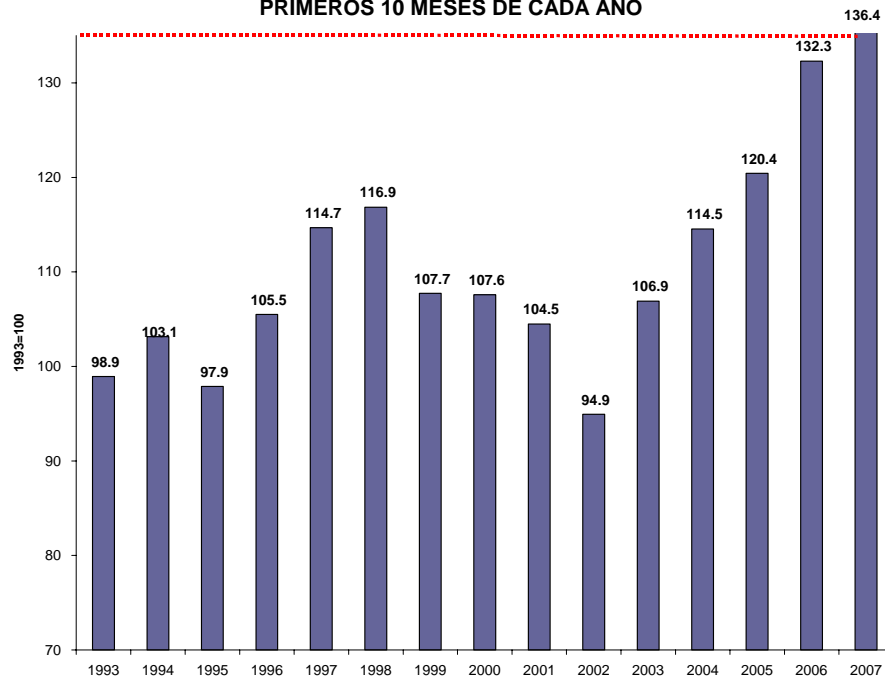


GRÁFICO N° 2

PRIMEROS 10 MESES DE CADA AÑO



PARTE DE PRENSA

N° 870

Buenos Aires, 21 de Noviembre de 2007

GRÁFICO Nº 3

RANKING DE VARIACIONES PORCENTUALES
10 MESES 2007 / 10 MESES 2006

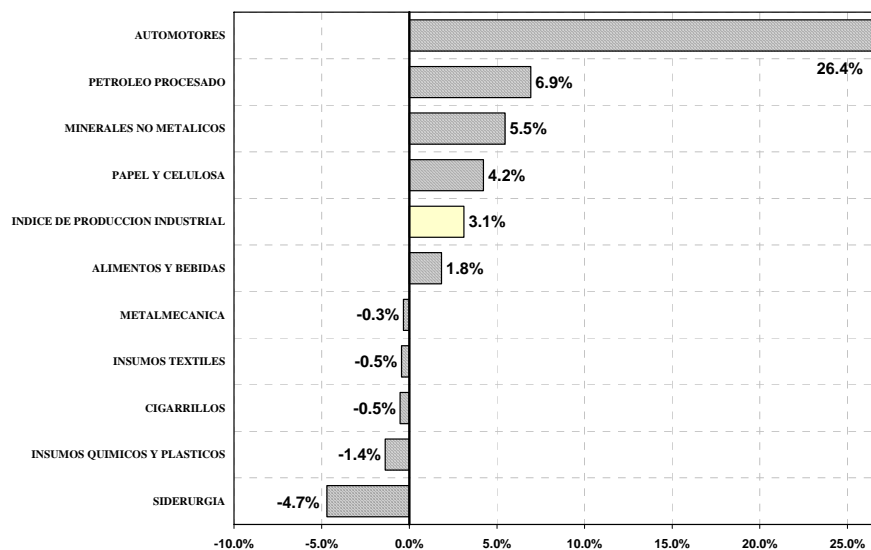


GRÁFICO Nº 4

EVOLUCIÓN POR TIPO DE BIEN:
VARIACIÓN 10 MESES 2007 / 10 MESES 2006

