

PARTE DE PRENSA

N° 878

Buenos Aires, 21 de Mayo de 2008

BUEN DESEMPEÑO INDUSTRIAL: CRECIÓ 8.6% EN ABRIL

Anticipo de la publicación Indicadores de Coyuntura N° 488, Junio 2008

PERIODO	VARIACION PORCENTUAL	
	Con Estacionalidad	Desestacionalizado
Abril 08/Abril 07	8,6%	6,8%
Abril 08/Marzo 08	0,7%	0,4%
4 Meses 2008/ 4 Meses 2007	8,5%	7,8%

El Índice de Producción Industrial (IPI) de FIEL de abril registró una suba del +8.6% respecto a igual mes del año anterior, mientras que la suba acontecida entre marzo y abril del presente año resultó del 0.7%. Vale la pena notar que esa suba es un comportamiento atípico para el mes de abril, y ello sucede pues Semana Santa aconteció en marzo pasado, y no en abril como normalmente ocurre. Por lo tanto, el mejor indicador de la actividad industrial resulta ser la producción acumulada en los primeros cuatro meses del año, que compensa los efectos de paradas técnicas de enero y febrero, y corrige el efecto de la Semana Santa. El crecimiento acumulado del año en los primeros 4 meses ha sido del +8.5% con respecto a igual período de 2007 (Ver Gráfico N° 1). Sin embargo, el paro agropecuario no es posible de aislar, por lo que la producción de marzo y de abril, principalmente del sector productor de alimentos, se ha visto disminuida por esa medida.

A nivel sectorial para el acumulado del primer cuatrimestre, la mayoría de los mismos mostraron un desempeño positivo respecto a igual período del año anterior, salvo Insumos Textiles (-0.4%) y Combustibles (-0.8%). Los sectores que contribuyeron positivamente al crecimiento son Automotores (32.5%), Metalmecánica (29.6%), Siderurgia (14.3%), Minerales no Metálicos (11.0%), Cigarrillos (7.3%), Papel y Celulosa (5.0%), Alimentos y Bebidas (1.0%) e Insumos Químicos y Plásticos (0.3%) (Ver Gráfico N° 2).

La clasificación por tipo de bien mostró variaciones positivas en todas las aperturas durante los primeros cuatro meses del año, respecto al mismo período de 2007. Los aumentos fueron: Bienes de Capital 85.4%, Bienes de Consumo Durable 8.7%, Bienes de Uso Intermedio 2.8% y Bienes de Consumo No Durable 2.2% (Ver Gráfico N° 3). El fuerte aumento de la primera de las aperturas mencionadas es explicado por la incorporación de grandes consumidores de energía eléctrica de ese sector, los cuales incrementaron su consumo en un 185% (fuente CAMMESA) entre los primeros cuatro meses del 2007 y 2008. Por ello, Bienes de Capital explica el 61% del crecimiento del IPI durante el primer cuatrimestre (8.5%), porcentaje de explicación muy alto.

En términos desestacionalizados, el IPI de abril se situó +0.4% por encima de marzo pasado, lo que muestra un índice prácticamente estable durante los últimos seis meses (Ver Gráfico N° 4). La fase expansiva alcanzó 74 meses, con un crecimiento de 69.3% entre febrero de 2002 y abril de 2008, un crecimiento anualizado de 8.9%.

PARTE DE PRENSA

N° 878

Buenos Aires, 21 de Mayo de 2008

GRÁFICO N° 1

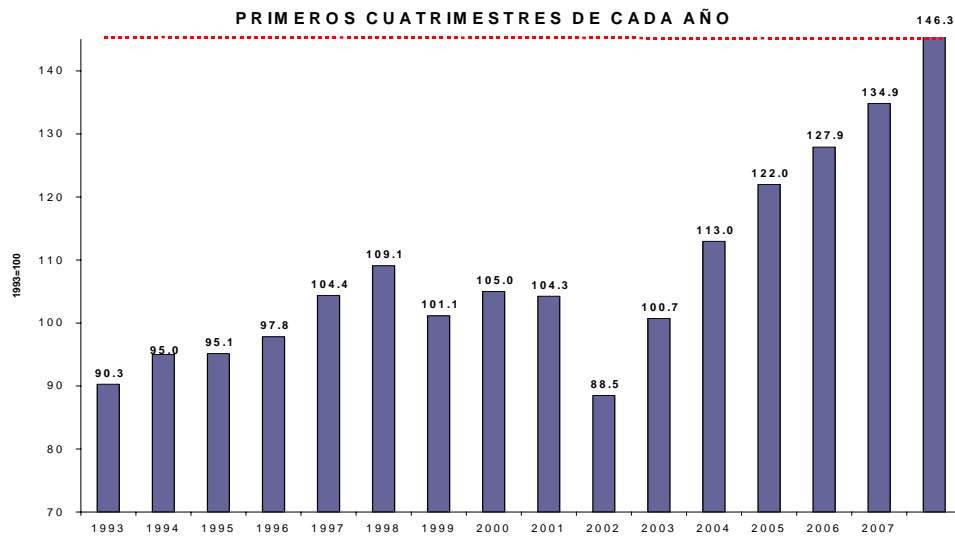
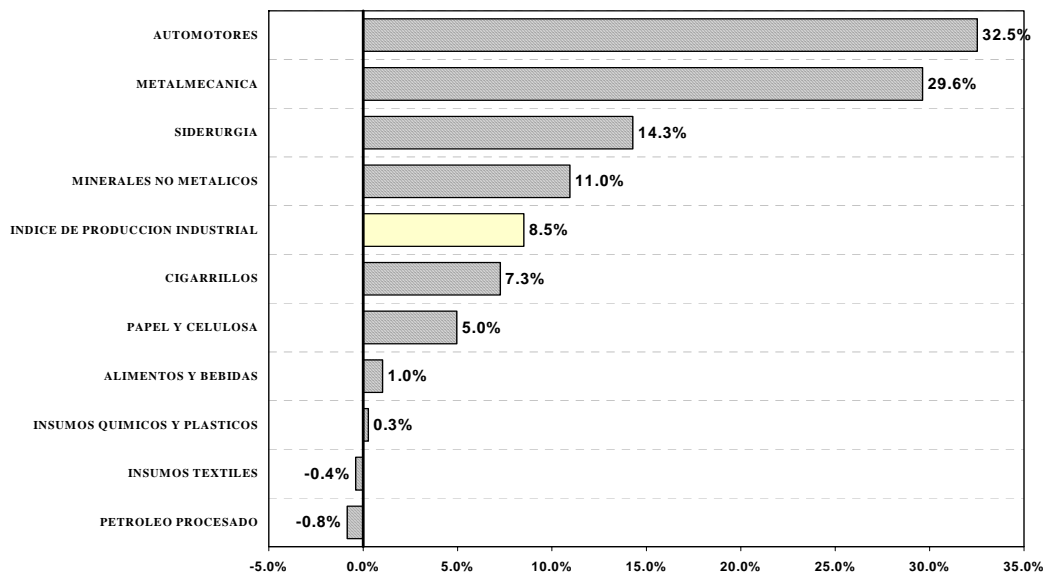


GRÁFICO N° 2

RANKING DE VARIACIONES PORCENTUALES
4 MESES 2008 / 4 MESES 2007



PARTE DE PRENSA

N° 878

Buenos Aires, 21 de Mayo de 2008

GRÁFICO N° 3

EVOLUCIÓN POR TIPO DE BIEN:
VARIACIÓN 4 MESES 2008 / 4 MESES 2007

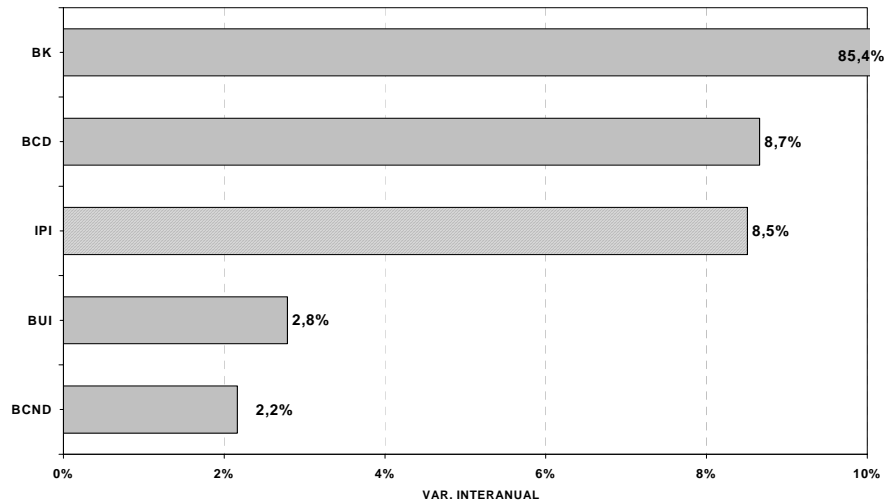


GRÁFICO N°4

