

PARTE DE PRENSA

N° 879

Buenos Aires, 25 de Junio de 2008

LA INDUSTRIA NUEVAMENTE CRECIÓ EN MAYO

Anticipo de la publicación Indicadores de Coyuntura N° 489, Julio 2008

PERIODO	VARIACION PORCENTUAL	
	Con Estacionalidad	Desestacionalizado
Mayo 08/Mayo 07	6.6%	-
Mayo 08/Abril 08	0.7%	0.8%
5 Meses 2008/ 5 Meses 2007	8.1%	-

El Índice de Producción Industrial (IPI) de FIEL de Mayo registró una suba del +6.6% respecto a igual mes del año anterior, mientras que la suba acontecida entre Mayo y Abril del presente año resultó del +0.7%. En cuanto a la producción acumulada, durante los primeros cinco meses del año el crecimiento fue del +8.1%, registrando un nuevo máximo en el IPI para el período analizado (Ver Gráfico N° 1).

Nuevamente se debe mencionar el impacto negativo del conflicto sostenido entre el gobierno y el sector agropecuario y transportista. Este hecho, ha generado en mayo una caída interanual en el sector de alimentos del -0.5%, cuando en otros años en ese mes se observaba un crecimiento de al menos +3%.

Por otro lado, ya empieza a detectarse el efecto de las restricciones eléctricas en algunos sectores. Esto puede evidenciarse sobretodo en el rubro Químicos Básicos, donde el impacto de dichas restricciones suele ser muy negativo debido al tipo del procesos de producción que se utilizan en la mayoría de los productos que componen dicho rubro (ese es el caso de Ácido Sulfúrico, Soda Cáustica, y Cloro). En Mayo no parece haber operado la restricción de gas natural en forma significativa, principalmente porque la temperatura promedio en ese mes fue superior al promedio histórico y a las de los años 2003 al 2007.

A nivel sectorial, para el acumulado de los primeros 5 meses, la mayoría de los mismos mostraron un desempeño positivo respecto a igual período del año anterior, salvo Insumos Químicos y Plásticos (-1.8%) y Combustibles (-1.4%). Los sectores que contribuyeron positivamente al crecimiento fueron Automotores +31.3%, Metalmecánica +27.3%, Siderurgia +14.4%, Minerales no Metálicos +6.9%, Cigarrillos +6.2%, Papel y Celulosa +3.7%, Alimentos y Bebidas +2.5% e Insumos Textiles +0.7% (Ver Gráfico N° 2).

La clasificación por tipo de bien mostró variaciones positivas en todas las aperturas durante los primeros cinco meses del año, respecto al mismo período de 2007: Bienes de Capital 82.7%, Bienes de Consumo Durable 7.5%, Bienes de Consumo No Durable 3.2% y Bienes de Uso Intermedio 1.8% (Ver Gráfico N° 3). El fuerte aumento de la primera de las aperturas mencionadas es explicado por la incorporación de grandes consumidores de energía eléctrica de ese sector, los cuales incrementaron su consumo en un 186% (fuente CAMMESA) entre los primeros cinco meses del 2007 y 2008. Por ello, Bienes de Capital explica más del 60% del crecimiento del IPI durante los primeros cinco meses (8.1%).

En términos desestacionalizados, el IPI de Mayo se situó +0.8% por encima de Abril pasado, lo que muestra un índice prácticamente estable durante los últimos seis meses (Ver Gráfico N° 4). La fase expansiva alcanzó 75 meses, con un crecimiento de 70.5% entre febrero de 2002 y Mayo de 2008, y un crecimiento anualizado de 8.9%.

PARTE DE PRENSA
 N° 879
 Buenos Aires, 25 de Junio de 2008

GRÁFICO N° 1

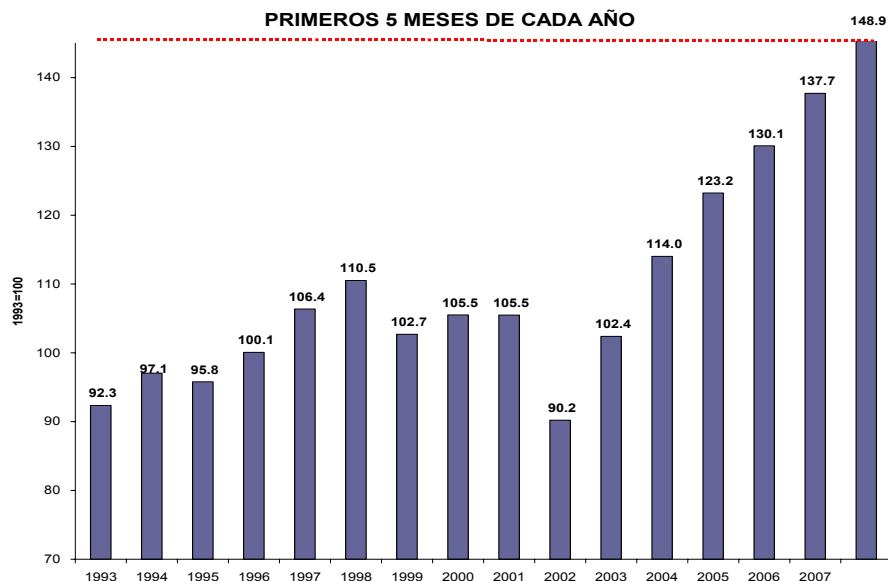
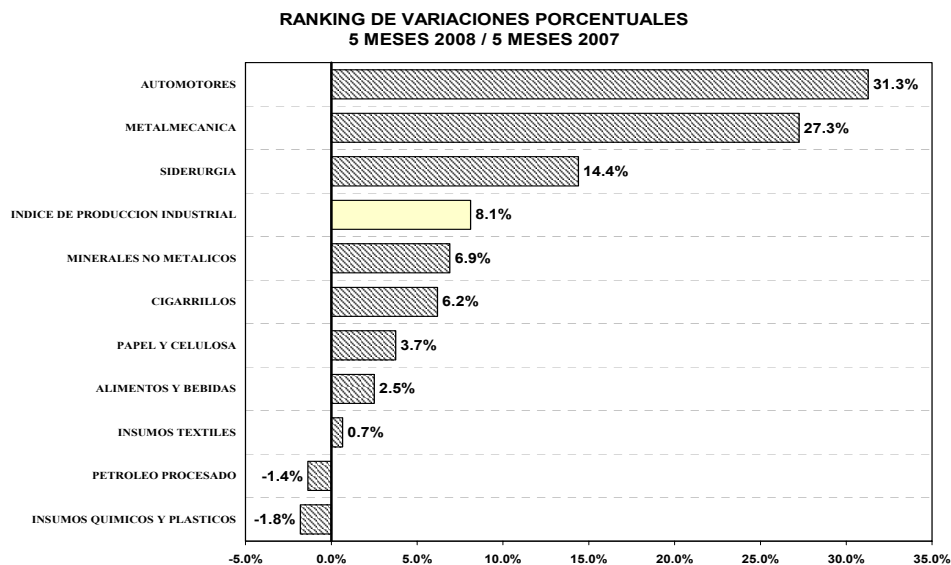


GRÁFICO N° 2



PARTE DE PRENSA
 N° 879
 Buenos Aires, 25 de Junio de 2008

GRÁFICO N° 3

EVOLUCIÓN POR TIPO DE BIEN:
 VARIACIÓN 5 MESES 2008 / 5 MESES 2007

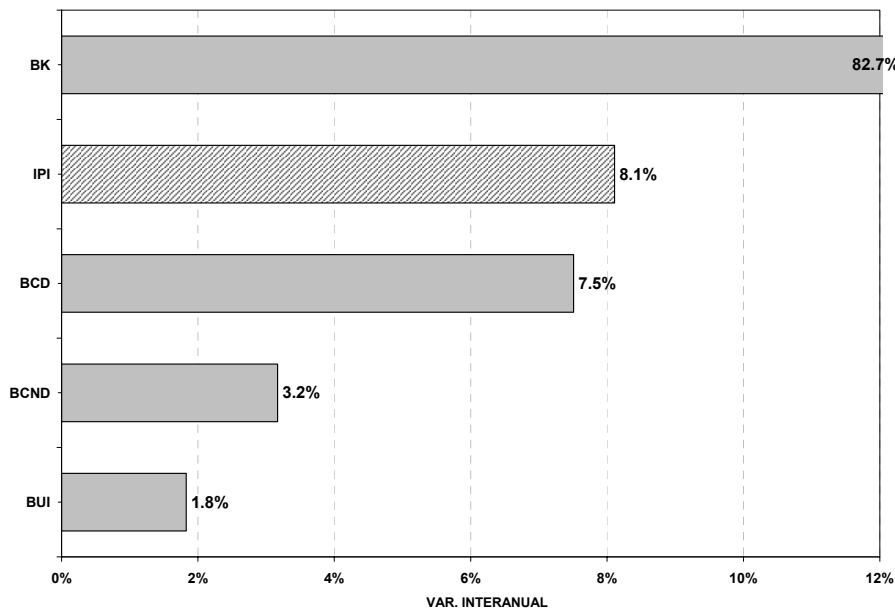
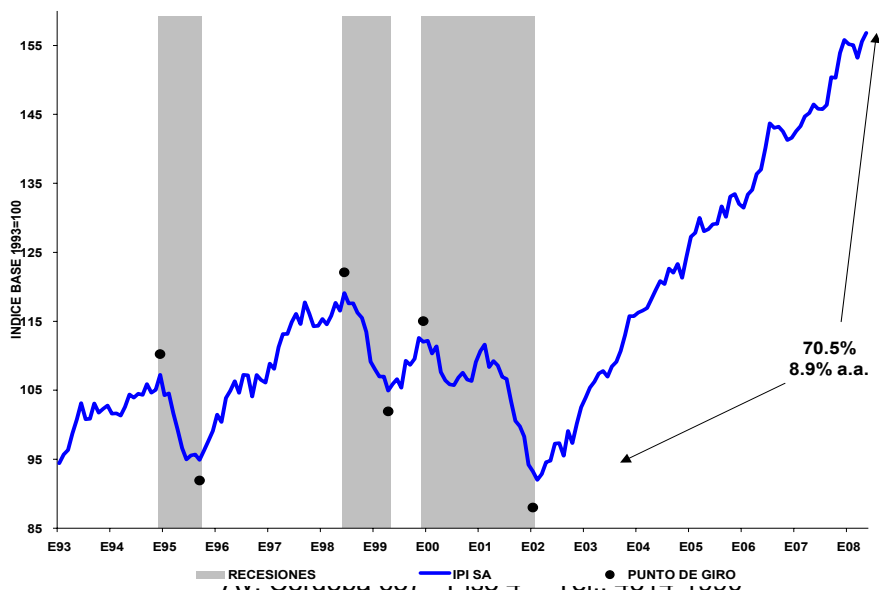


GRÁFICO N° 4

IPI SA: CICLOS INDUSTRIALES



PARTE DE PRENSA

N° 879

Buenos Aires, 25 de Junio de 2008

Av. Córdoba 637 - Piso 4° - Tel.: 4314-1990
C1054AAF- Buenos Aires-Argentina
www.fiel.org