



INDUSTRIA: IMPORTANTE AUMENTO EN EL PRIMER BIMESTRE

Anticipo de la publicación Indicadores de Coyuntura Nº 508, Abril 2010

El Índice de Producción Industrial (IPI) de FIEL de febrero registró una suba del +11.2% respecto a igual mes del año anterior, mientras que entre enero y febrero de ese año el retroceso fue del -1.2%, con estacionalidad. De esta forma, el primer bimestre de 2010 se ubica un +10.4% por arriba de igual período de 2009, completándose dos bimestres consecutivos de variaciones positivas (ver Gráfico Nº 1).

Una parte importante de esa variación es explicada por los muy bajos niveles de producción del primer bimestre de 2009, tal como puede observarse en el Gráfico Nº 2. Téngase presente que si la comparación se realizara respecto del primer bimestre de 2008, todavía se registraría una caída de 7.8%. El primer bimestre del presente año supera en un +2.6% a la producción del mismo período de 2007.

A nivel sectorial, en el acumulado al primer bimestre de 2010 se encuentran crecimientos en ocho de los diez sectores que conforman el IPI: Automotores (+112.8%), Siderurgia (+23.1%), Insumos Textiles (+18.1%), Metalmecánica (+13.3%) e Insumos Químicos y Plásticos (+11.6%). Los sectores que mostraron aumentos menores al nivel general fueron Petróleo Procesado (+7.0%), Papel y Celulosa (+6.7%) y Minerales No Metálicos (+4.4%). Los únicos dos sectores que presentaron caídas son Cigarrillos (-3.3%) y Alimentos y Bebidas (-8.2%) (ver Gráfico Nº 3).

La clasificación por tipo de bien mostró variaciones positivas en tres de las cuatro aperturas durante el primer bimestre de 2010: Bienes de Consumo Durable (+43.2%), Bienes de Capital (+31.3%) y Bienes de Uso Intermedio (+13.3%). Bienes de Consumo No Durable mostró una caída del -7.3%.

En términos desestacionalizados el IPI de febrero de 2010 se situó un +0.6% por encima de enero de 2010, siendo esa la cuarta variación mensual positiva consecutiva (Ver Gráfico Nº 4). Asimismo, el Índice de Difusión (que mide el porcentaje de sectores que contribuyen al crecimiento del IPI) alcanzó al 65.6% en febrero pasado, siendo el tercer mes consecutivo que supera el porcentaje crítico del 50%.



GRÁFICO Nº 1

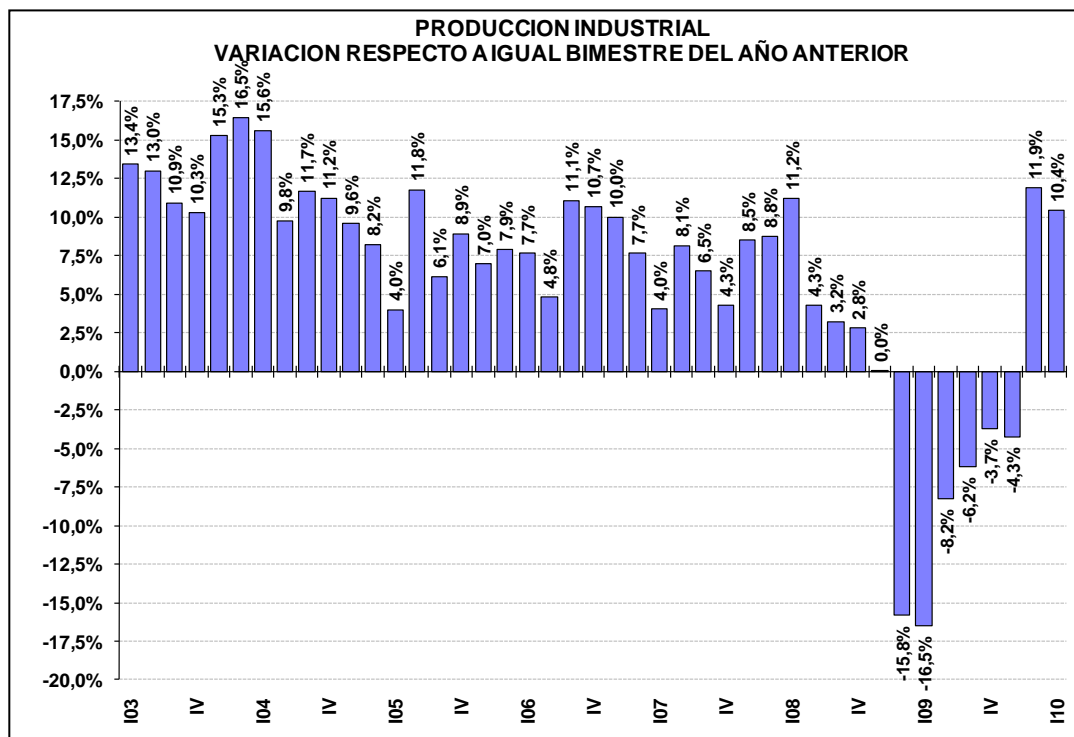
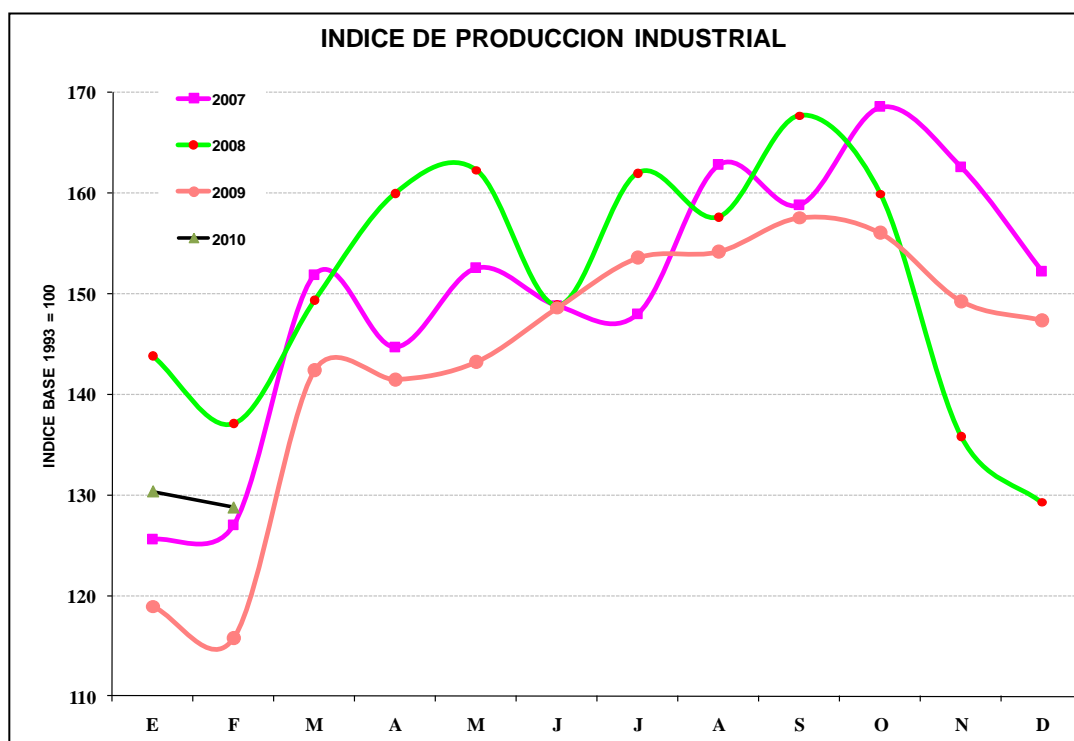


GRÁFICO Nº 2



Nota: Se agradecerá la mención de la Institución (FIEL)



GRÁFICO Nº 3

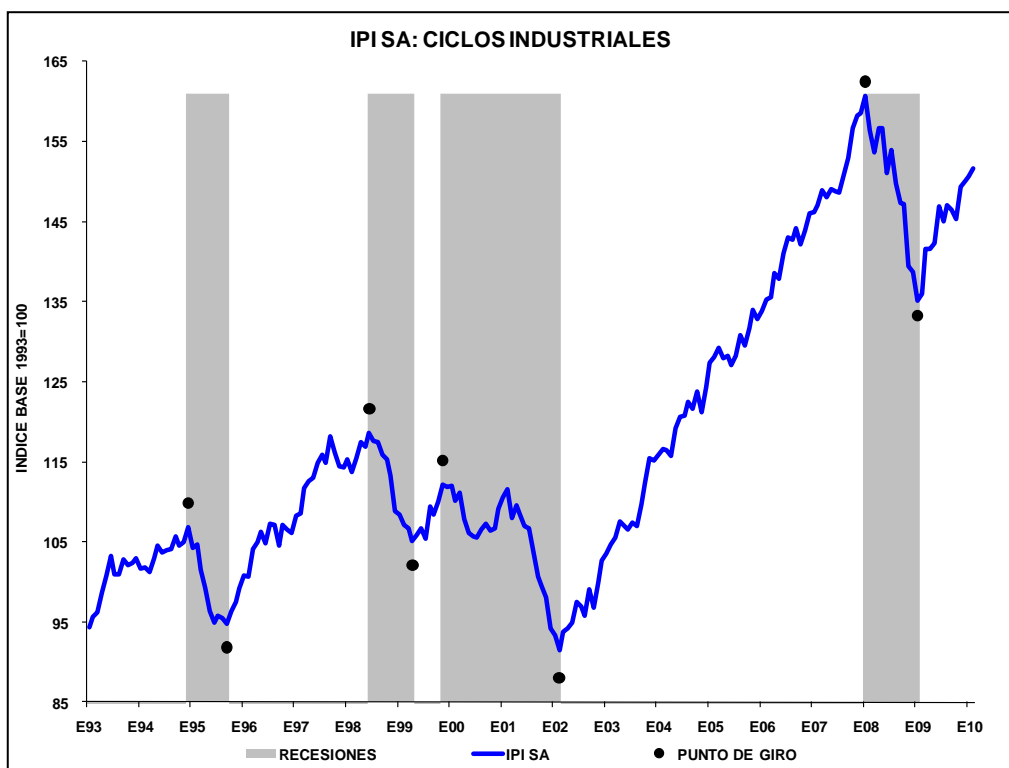
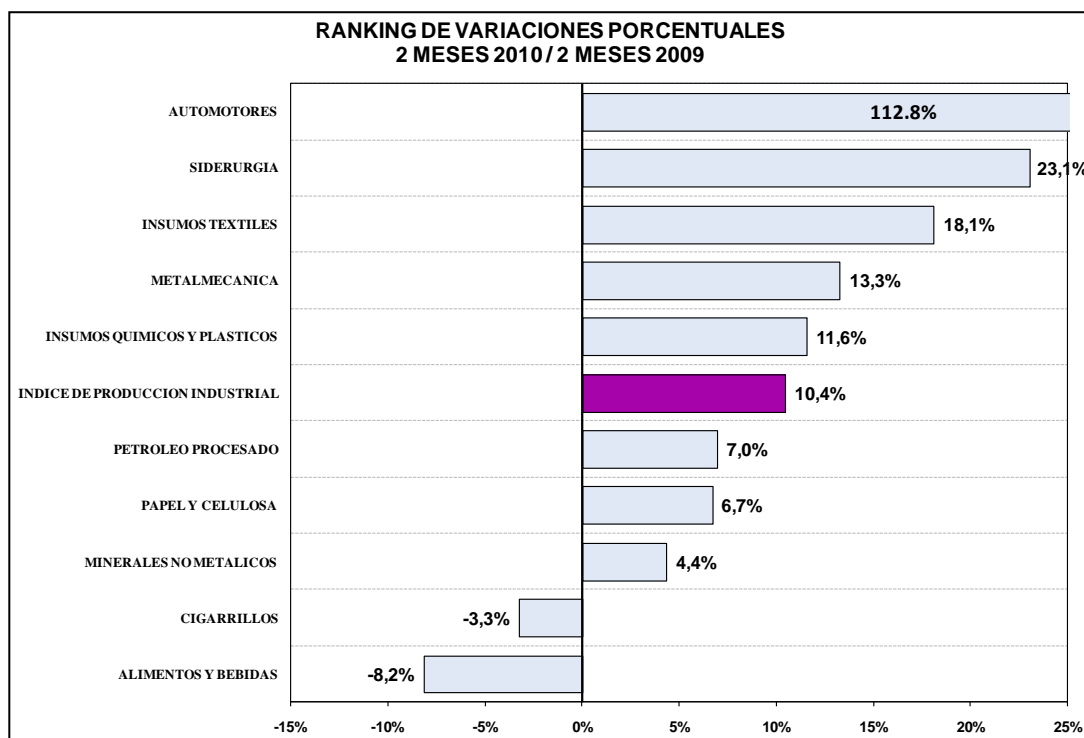


GRÁFICO Nº 4



Nota: Se agradecerá la mención de la Institución (FIEL)