



LA INDUSTRIA CRECIO UN 10.6% EN EL PRIMER CUATRIMESTRE

Anticipo de la publicación Indicadores de Coyuntura Nº 510, Junio 2010

Variación	%
Acumulado 1º Cuatrimestre 2010 vs. 2009	+10,6%
Abril 2010 / Abril 2009 (con estacionalidad)	+9,3%
Abril 2010 / Marzo 2010 (con estacionalidad)	-0,7%
Abril 2010 / Marzo 2010 (desestacionalizado)	+0,6%

El Índice de Producción Industrial (IPI) de FIEL de abril registró una suba del 9.3% respecto a igual mes del año anterior, mientras que presentó una caída entre marzo y abril del presente año del -0.7%. Dado que el feriado de Semana Santa en el 2009 como en el 2010 aconteció en abril, los números interanuales no presentan problema alguno de comparación. Dado que abril de 2010 presentó dos días hábiles menos que marzo de 2010, la caída de la producción industrial entre esos meses no resulta significativa.

El aumento acumulado del primer cuatrimestre del presente año ha sido del 10.6% con respecto a igual período de 2009 (Ver Gráfico Nº 1). El primer cuatrimestre del 2010 también resulta superior al de igual período del 2007 (+3.7%), pero inferior al primer cuatrimestre de 2008 (-3.5%).

A nivel sectorial para el acumulado del primer cuatrimestre, todos menos un sector mostraron un desempeño positivo respecto a igual período del año anterior. La única caída aconteció en Alimentos y Bebidas (-2.3%), dada exclusivamente por el sector Alimentos. El mayor incremento lo presentó el sector productor de Automotores (+69.5%), seguido de Siderurgia (+33.5%), Insumos Textiles (+12.9%), Insumos Químicos y Plásticos (+9.1%), Minerales no Metálicos (+8.7%), Metalmecánica (+5.9%), Papel y Celulosa (+3.8%), Combustibles (+3.1%) y Cigarrillos (+1.3%) (Ver Gráfico Nº 2). El fuerte incremento de los tres primeros sectores explica el 70% del incremento del IPI durante el primer cuatrimestre (+10.6%).

La clasificación por tipo de bien mostró variaciones positivas en tres de las cuatro aperturas durante el primer cuatrimestre de 2010: Bienes de Capital (+34.1%), Bienes de Consumo Durable (+23.1%) y Bienes de Uso Intermedio (+12.4%). Bienes de Consumo No Durable mostró una caída del -1.7%.

En términos desestacionalizados, el IPI de abril se situó +0.6% por encima de marzo pasado (Ver Gráfico Nº 4). La fase expansiva de la industria lleva 16 meses si se considera que en enero de 2009 se había alcanzado un valle en el nivel de actividad industrial. La suba en este período asciende al +13.9%, es decir a una tasa anual equivalente del 10.3%.



Gráfico Nº 1
PRIMER CUATRIMESTRE DE CADA AÑO

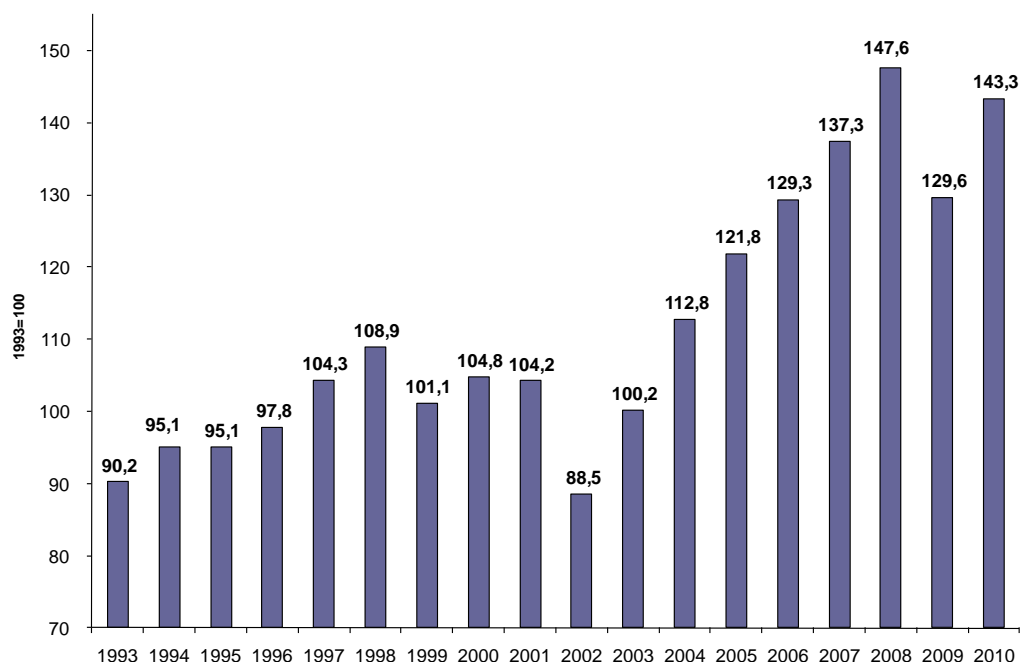
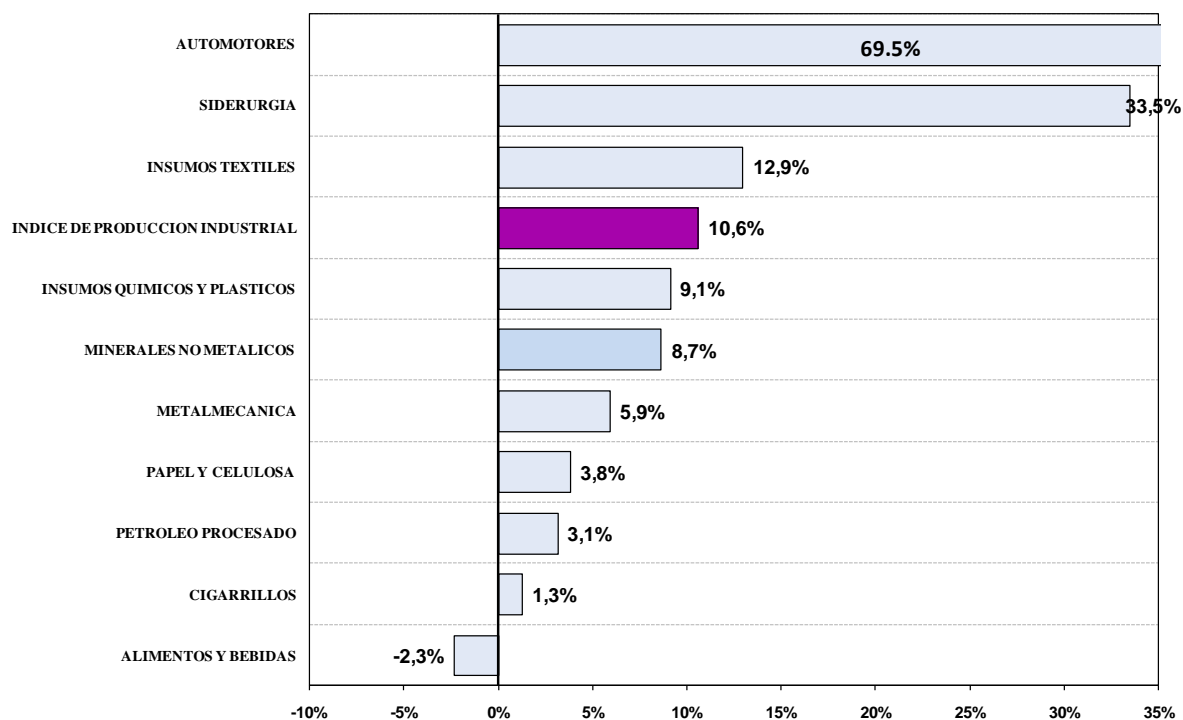


Gráfico Nº 2
RANKING DE VARIACIONES PORCENTUALES
4 MESES 2010 / 4 MESES 2009



Nota: Se agradecerá la mención de la Institución (FIEL)



Gráfico Nº 3
EVOLUCIÓN POR TIPO DE BIEN:
VARIACIÓN 4 MESES 2010 / 4 MESES 2009

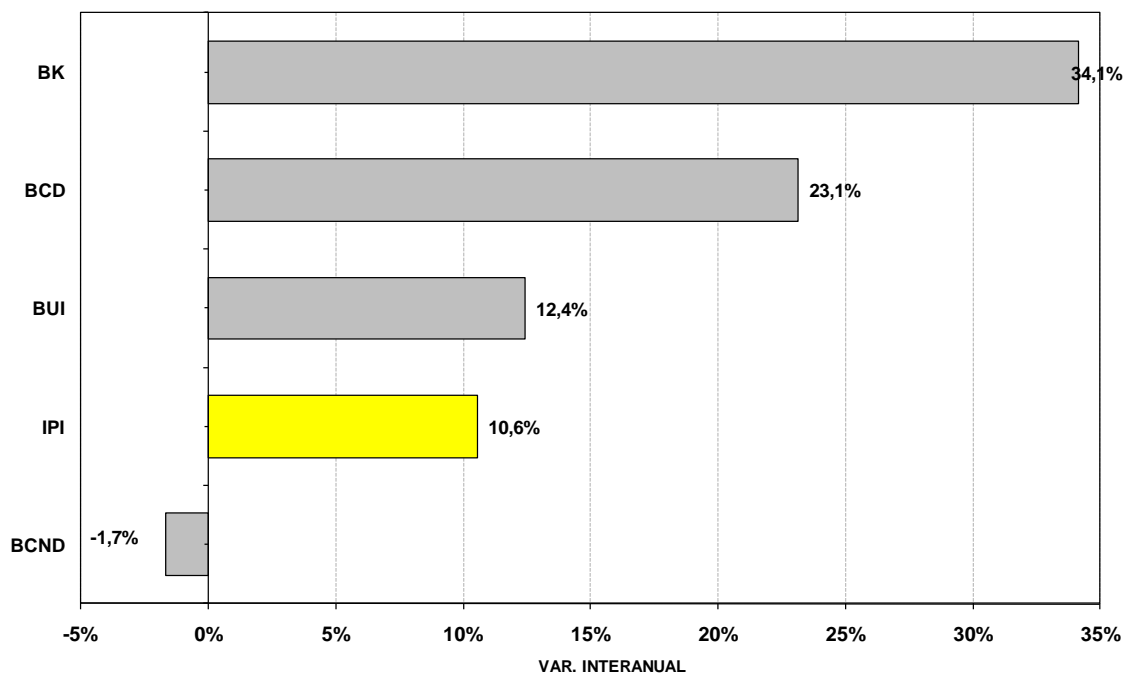
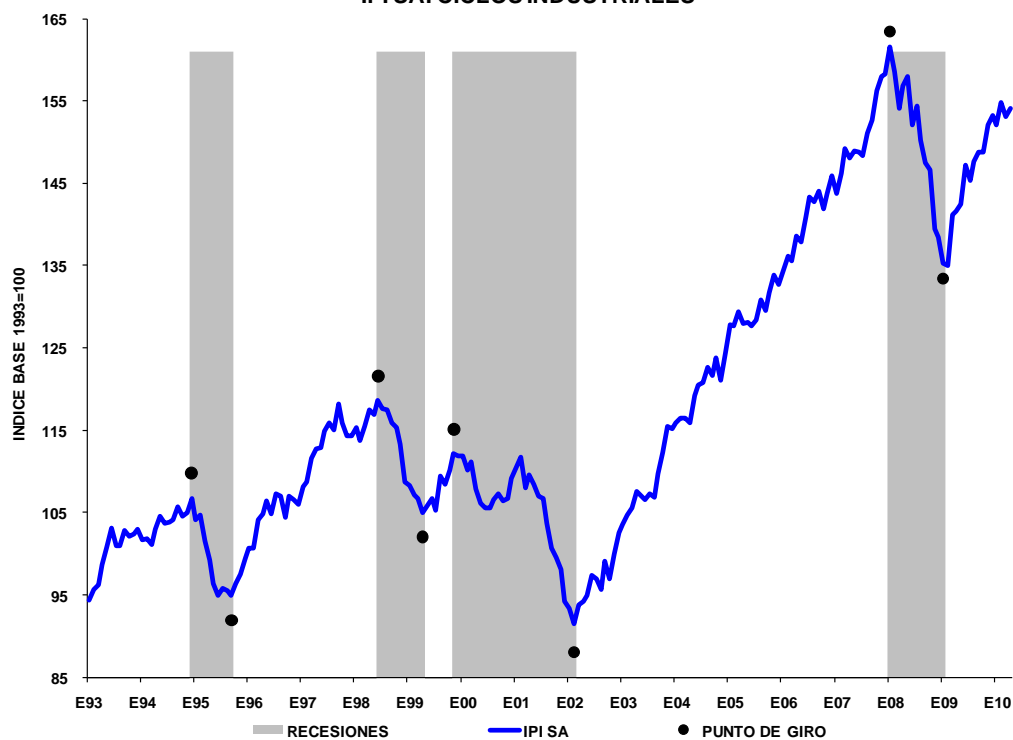


Gráfico Nº 4
IPI SA: CICLOS INDUSTRIALES



Nota: Se agradecerá la mención de la Institución (FIEL)