



EN MAYO LA PRODUCCIÓN INDUSTRIAL CRECIÓ 4.3% RESPECTO A IGUAL MES DEL AÑO ANTERIOR.

Resultados del Índice de Producción Industrial (IPI) del mes de mayo de 2017

Tabla N°1

Variación	%
Mayo 2017 / Mayo 2016 (con estacionalidad)	4.3
Mayo 2017 / Abril 2017 (con estacionalidad)	6.1
Mayo 2017 / Abril 2017 (desestacionalizado)	0.7
Acum. Primeros 5 meses 2017 / Acum. Primeros 5 meses 2016	-1.0

El Índice de Producción Industrial (IPI) de FIEL registró en mayo un crecimiento del 4.3% de acuerdo con información preliminar, respecto al mismo mes del año anterior. Al mismo tiempo, la producción industrial del mes resultó 6.1% superior a la de abril incluyendo factores estacionales, mientras que si estos se corrigen, la actividad registró un avance de 0.7%. En los primeros cinco meses del año, la actividad industrial acumula una caída del 1%, en comparación con el mismo periodo del año pasado, recortando el ritmo de caída observado en el primer cuatrimestre (Véase Tabla 1 y Gráfico N° 1).

A nivel de ramas de actividad, en el acumulado para el periodo enero – mayo, y en la comparación interanual, la producción de Minerales no Metálicos (4.6%) se coloca al tope del ranking de crecimiento. Por su parte, la producción siderúrgica registra en los primeros cinco meses del año un avance de 1.7% respecto a igual periodo del año anterior, sostenido en el crecimiento de la producción primaria y los productos laminados terminados en caliente. El sector de Químicos y Plásticos (-0.5%) registra una caída interanual de la producción inferior al promedio de la industria, tras mostrar un avance del 8% en el mes de mayo. Los restantes sectores de actividad muestran caídas de la producción en los primeros cinco meses del año superiores al promedio, comenzando por Metalmecánica (-1.1%) y Papel y Celulosa (-1.1%), y siguiendo con Cigarrillos (-1.3%), Insumos Textiles (-2.2%), Alimentos y Bebidas (-2.5%) y Petróleo Procesado (-3.2%). La producción Automotriz (5.2%) cierra la nómina de sectores con retroceso de la actividad, reduciendo su ritmo de caída en el acumulado luego de mostrar un alza del 13.6% en el mes de mayo respecto al mismo periodo del año anterior (Ver Gráfico N° 2).

Tomando en cuenta la clasificación de la actividad industrial por el tipo de bienes, la producción de Bienes de Capital –acumula un crecimiento de 7.4% en los primeros cinco meses del año en la comparación interanual- continúa liderando la mejora de la actividad. Por su parte, la producción de Bienes de Uso Intermedio ha pasado a mostrar un ligero crecimiento (0.6%) en los primeros cinco

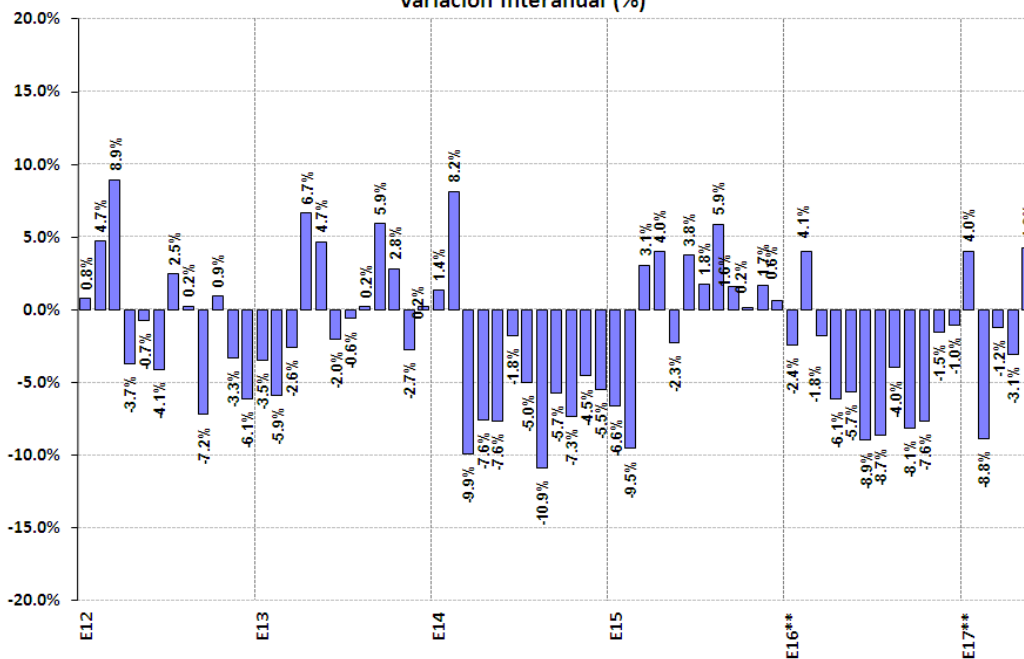


meses del año, a partir del avance observado en mayo en los productos químicos y plásticos. En el caso de los Bienes de Consumo, aún cuando continúan mostrando un retroceso interanual, el ritmo de caída se ha moderado respecto al primer cuatrimestre, de modo que los Bienes de Consumo Durable caen 6.6% y los No Durables lo hacen 2.4% para el acumulado enero – mayo y en la comparación interanual. (Gráfico N° 3).

En términos desestacionalizados, el IPI de mayo mostró una nueva mejora mensual, que alcanzó el 0.7% respecto a abril (Tabla 1). Con este resultado, la medición desestacionalizada de mayo se coloca 3.8% por encima del resultado de septiembre del año pasado. Así, la recuperación que transita su octavo mes, alcanza un crecimiento equivalente anual del 5.8% -aún inferior al 10.7% promedio de las nueve fases expansivas previas. Por su parte, los indicadores que permiten monitorear la consolidación de la fase cíclica continúan mostrando mejoras, al tiempo que la difusión sectorial de la recuperación – aún cuando resulta inferior al 40%- ha mostrado un salto respecto a lo observado en abril. Hacia el mes de junio se espera se repita la mejora interanual de la producción, el avance de la difusión sectorial, al tiempo que se afiance la recuperación de la actividad en la medición desestacionalizada.

Gráfico N° 1

Índice de Producción Industrial (IPI)
Variación Interanual (%)



Nota: Se agradecerá la mención de la fuente (Indicadores de Coyuntura) y de la Institución (FIEL)



Gráfico N° 2

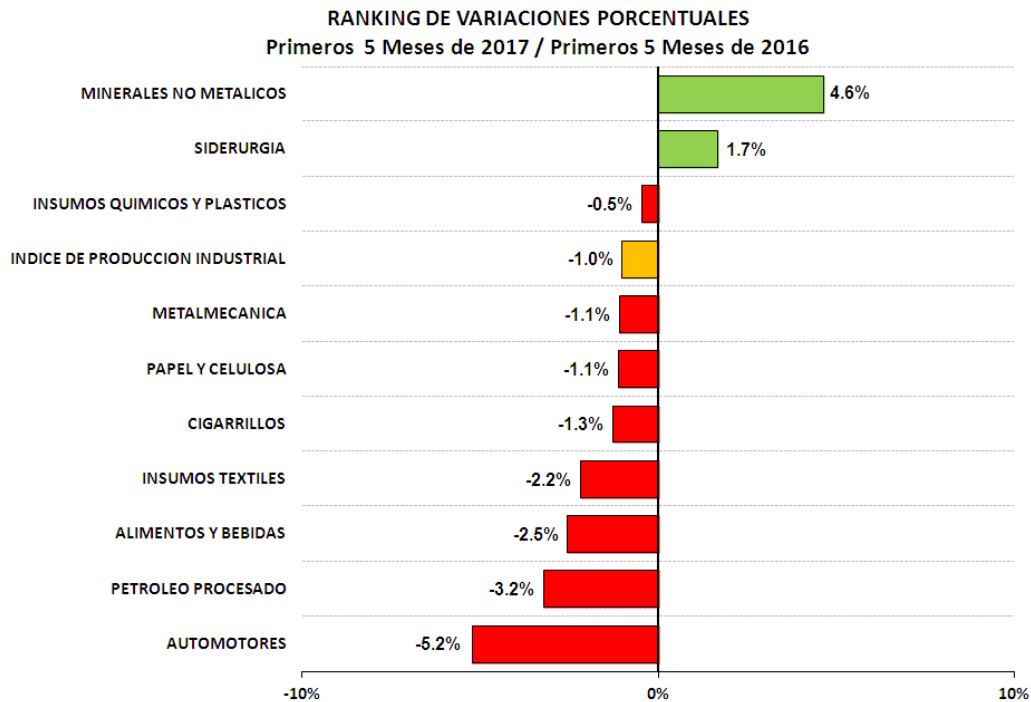
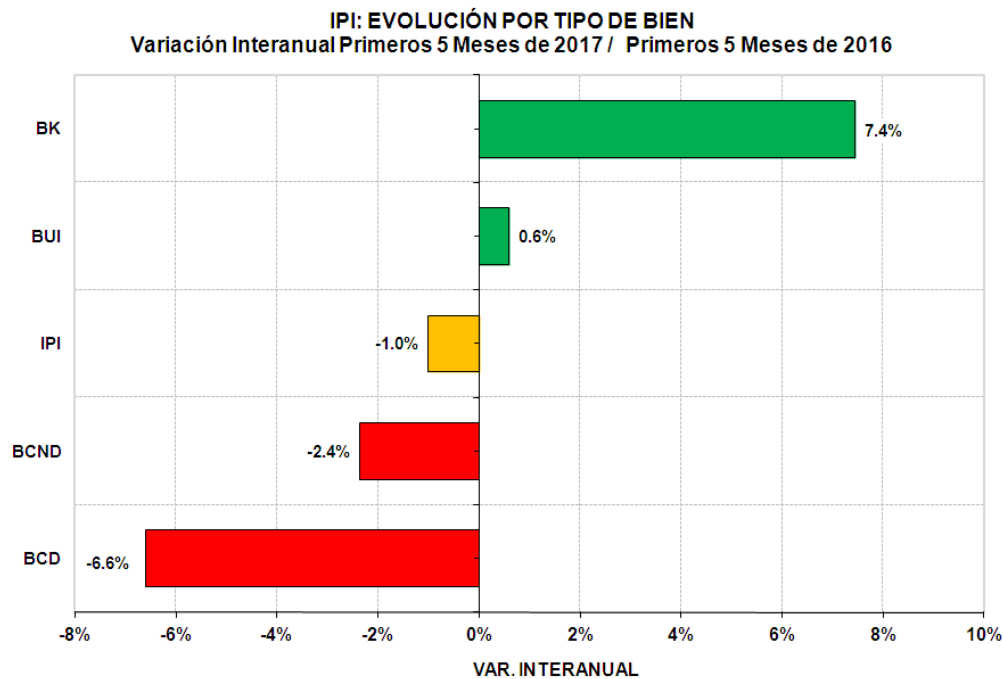


Gráfico N° 3



Nota: Se agradecerá la mención de la fuente (Indicadores de Coyuntura) y de la Institución (FIEL)



Gráfico N° 4

