



EN JULIO LA PRODUCCIÓN INDUSTRIAL CRECIÓ 5.4% RESPECTO A IGUAL MES DEL AÑO ANTERIOR.

Resultados del Índice de Producción Industrial (IPI) del mes de julio de 2017

Tabla N°1

Variación	%
Julio 2017 / Julio 2016 (con estacionalidad)	5.4
Julio 2017 / Junio 2017 (con estacionalidad)	1.9
Julio 2017 / Junio 2017 (desestacionalizado)	1.5
Acum. Primeros 7 meses 2017 / Acum. Primeros 7 meses 2016	1.1

El Índice de Producción Industrial (IPI) de FIEL registró en julio un crecimiento interanual de 5.4% de acuerdo con información preliminar. Al mismo tiempo, la producción industrial del mes mostró un avance de 1.9% respecto a junio si se consideran factores estacionales, mientras que si estos se corrigen, la actividad creció 1.5%. Finalmente, en el acumulado para el periodo enero – julio y en la comparación interanual, la actividad industrial alcanzó un crecimiento de 1.1%. (ver Tabla 1 y Gráfico N° 1).

A nivel de ramas de actividad, en el acumulado para los primeros siete meses del año y en la comparación interanual, la producción de Minerales no Metálicos (7.7%) se consolida al tope del ranking de crecimiento, seguida de la producción siderúrgica, que en el mismo periodo registró un avance de 3.1% respecto a igual periodo del año anterior. El sector de Químicos y Plásticos (2.1%) se ubica en la tercera posición del ranking de crecimiento, seguida de la industria Metalmeccánica que en los primeros siete meses del año pasó a acumular un avance de 1.3% en la comparación interanual. Las restantes ramas de actividad muestran en la comparación interanual para el periodo enero - julio un crecimiento menos dinámico que el promedio, comenzando por Cigarrillos (-0.1%), y siguiendo con Alimentos y Bebidas (-0.6%), Papel y Celulosa (-0.8%) e Insumos Textiles (-1.8%). La producción automotriz (-2.1%) recorta la caída en el acumulado, al tiempo que el procesamiento de petróleo (-2.5%) cierra la nómina de sectores con caída en el acumulado. (Ver Gráfico N° 2).

Tomando en cuenta la clasificación de la actividad industrial por el tipo de bienes, los bienes de capital continúan liderando el crecimiento, acumulando un avance de 9.3% en los primeros siete meses. La producción de Bienes de Uso Intermedio acumula en el periodo enero – julio un avance de 2.6% en la comparación interanual, y resultan el grupo de bienes con mayor aporte al crecimiento de la producción industrial, desplazando de esa posición a los Bienes de Capital. Por su parte, los Bienes de Consumo, continúan moderando el ritmo de caída en el acumulado; así mientras en el caso de los durables la caída alcanza 3.5%, para los no durables suma 0.5% en los primeros siete meses. (Gráfico

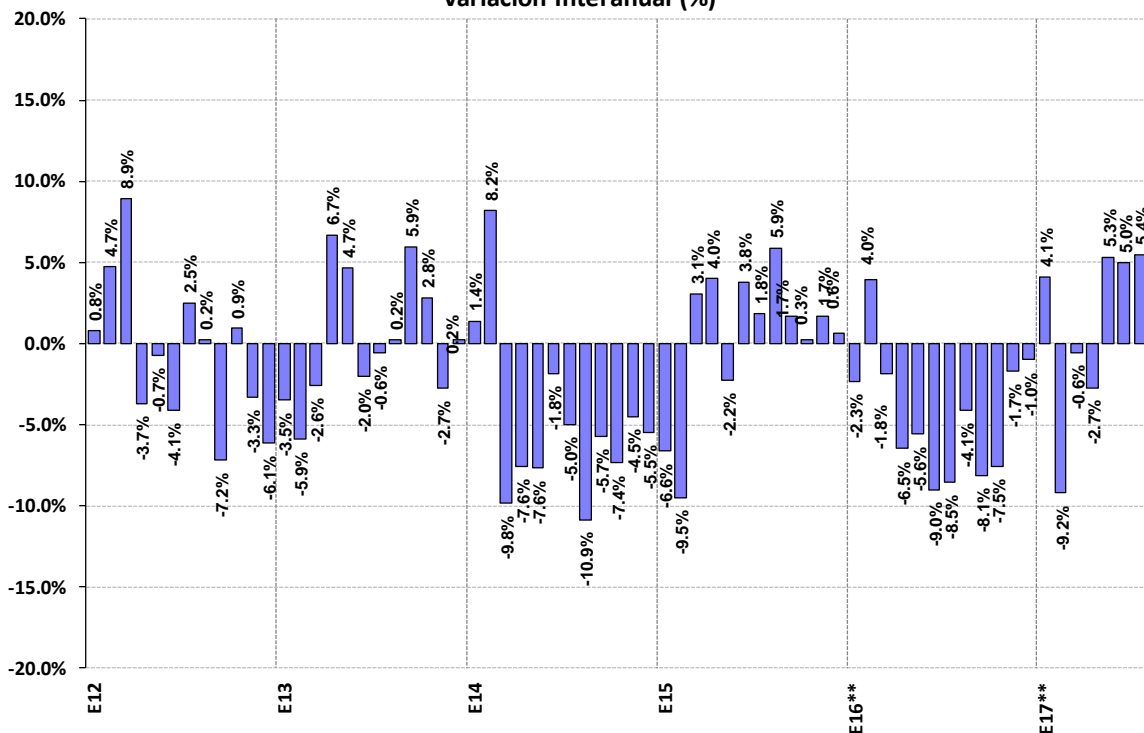


N° 3).

La producción ajustada por estacionalidad en el mes de julio mostró una nueva mejora mensual que alcanzó 1.5%. De este modo, la presente fase alcanza una duración de diez meses, acumulando un crecimiento equivalente anual del 8.7%, ligeramente inferior al promedio de las fases de recuperación desde 1980 (8.9%). Asimismo, la recuperación que ha mejorado su ritmo de avance, supera el crecimiento equivalente anual alcanzado en las tres fases expansivas observadas desde 2009. Del mismo modo, los indicadores que complementan el análisis del ciclo industrial continúan registrando mejoras, al tiempo que avanza la difusión sectorial de la producción industrial, que en el mes de julio ha alcanzado el 69%. Hacia agosto se espera una nueva mejora interanual de la producción.

Gráfico N° 1

Índice de Producción Industrial (IPI)
Variación Interanual (%)



Nota: Se agradecerá la mención de la fuente (Indicadores de Coyuntura) y de la Institución (FIEL)



Gráfico N° 2

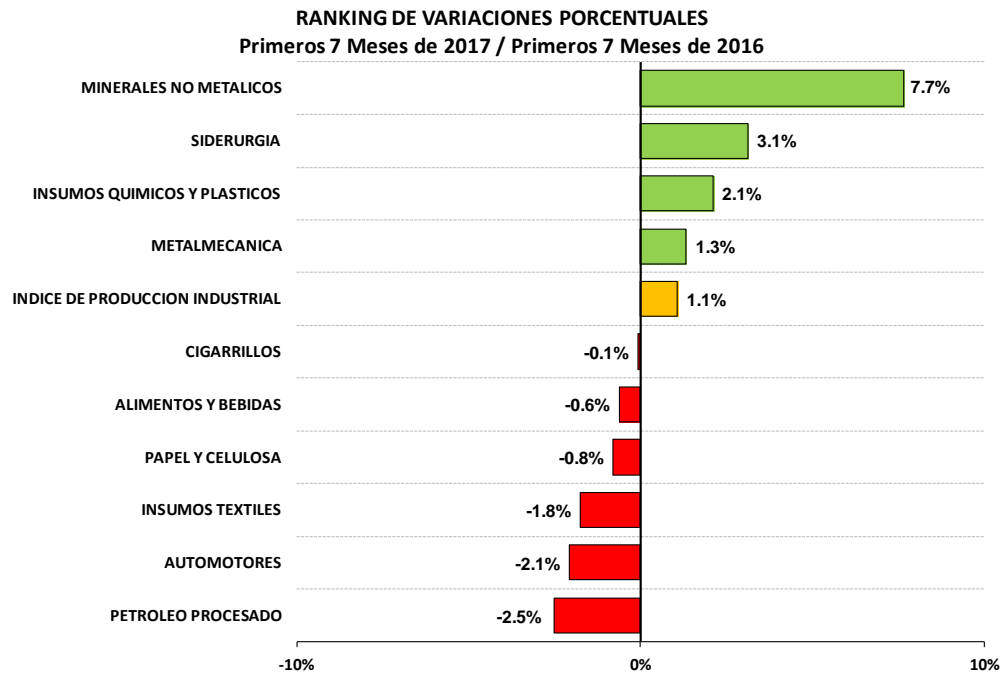
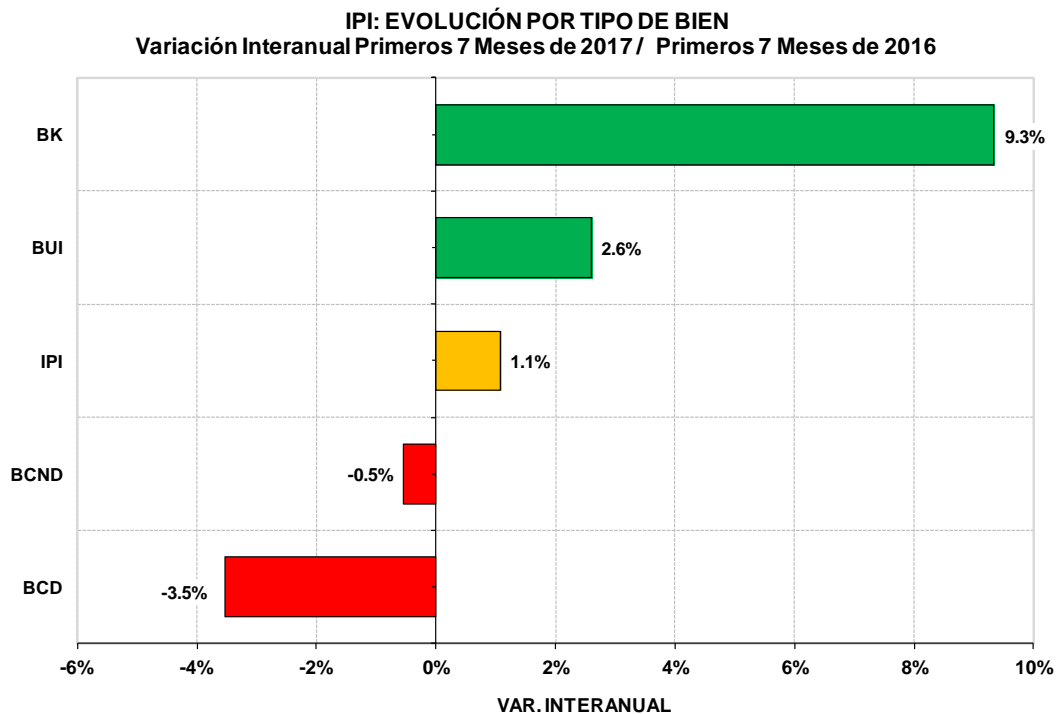


Gráfico N° 3



Nota: Se agradecerá la mención de la fuente (Indicadores de Coyuntura) y de la Institución (FIEL)



Gráfico N° 4

