



EN AGOSTO LA PRODUCCIÓN INDUSTRIAL CRECIÓ 4.9% RESPECTO A IGUAL MES DEL AÑO ANTERIOR.

Resultados del Índice de Producción Industrial (IPI) del mes de agosto de 2017

Tabla N°1
Índice de Producción Industrial (IPI) - FIEL

Variación	%
Agosto 2017 / Agosto 2016 (con estacionalidad)	4.9
Agosto 2017 / Julio 2017 (con estacionalidad)	4.7
Agosto 2017 / Julio 2017 (desestacionalizado)	-0.7
Acum. Primeros 8 meses 2017 / Acum. Primeros 8 meses 2016	1.6

El Índice de Producción Industrial (IPI) de FIEL registró en agosto un crecimiento interanual de 4.9% de acuerdo con información preliminar. Al mismo tiempo, la producción industrial del mes mostró un avance de 4.7% respecto a julio si se consideran factores estacionales, mientras que si estos se corrigen, la actividad se redujo 0.7 %. Finalmente, en el acumulado para los primeros ocho meses del año y en la comparación interanual, la actividad industrial alcanzó un crecimiento de 1.6%. (ver Tabla 1 y Gráfico N° 1).

A nivel de ramas de actividad, en el acumulado para el periodo enero – agosto y en la comparación interanual, la producción de Minerales no Metálicos (8.3%) lidera el ranking sectorial de crecimiento, seguida de la producción siderúrgica (5.4%). El sector de Químicos y Plásticos (3%) se ubica en la tercera posición del ranking, al tiempo que la producción Metalmecánica consolida su crecimiento acumulado en los primeros ocho meses del año con un avance de 1.8% en la comparación interanual. Las restantes ramas de actividad muestran en el periodo enero - agosto caídas de la producción respecto al mismo periodo de 2016, comenzando despachos de cigarrillos (-0.1%) y siguiendo con alimentos y bebidas (-0.3%), industria automotriz (-1.3%), insumos textiles (-1.7%), proceso de petróleo (-2.1%) y producción de papel y celulosa (-3.9%), en términos interanuales para el acumulado de los primeros ocho meses del año. (Ver Gráfico N° 2).

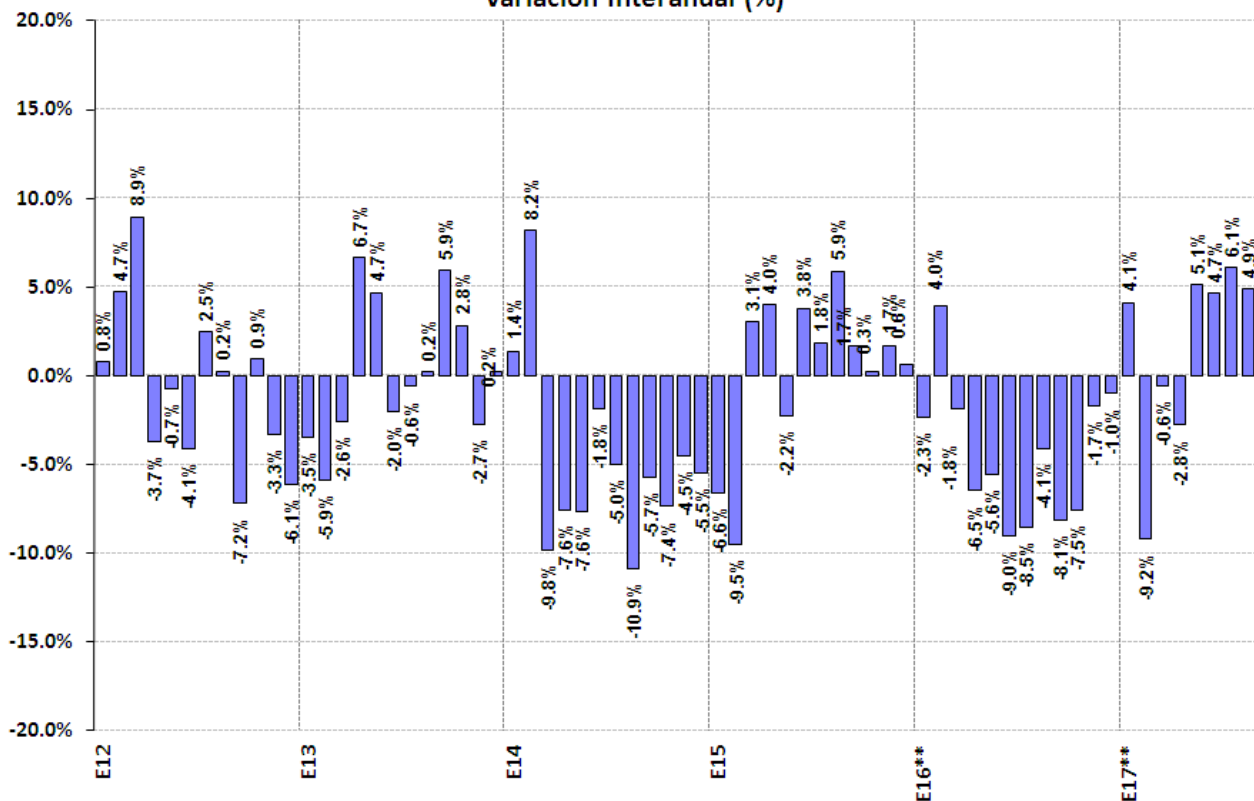
Tomando en cuenta la clasificación de la actividad industrial por el tipo de bienes, los bienes de capital continúan liderando el crecimiento, acumulando un avance de 9.3% en los primeros ocho meses. La producción de Bienes de Uso Intermedio acumula en el periodo enero – agosto un avance de 3.3% en la comparación interanual, y se consolidan como el grupo de bienes con mayor aporte al crecimiento de la producción industrial desplazando de esa posición a los Bienes de Capital. Por su parte, los Bienes de Consumo, continúan moderando el ritmo de caída en el acumulado; así mientras en el caso de los



durables la contracción alcanza 2.7%, en el de los no durables asciende a 0.3% en los primeros ocho meses. (Gráfico N° 3).

La producción ajustada por estacionalidad en el mes de agosto mostró –luego de cuatro meses de sostenida expansión- un impasse en la recuperación con una caída mensual del 0.7%. La presente fase alcanza una duración de once meses, acumulando un crecimiento equivalente anual del 7.7%, ligeramente inferior al promedio de las fases de recuperación desde 1980 (8.9%). Por su parte, los indicadores que complementan el análisis del ciclo industrial continúan señalando que la industria atraviesa una etapa de recuperación, al tiempo que la difusión sectorial de la mejora en la producción en el mes de agosto supera el 60%. Hacia los próximos meses se espera se sostenga la recuperación y Brasil haga su aporte a partir de la mejora del escenario macroeconómico en ese país.

Gráfico N° 1
Índice de Producción Industrial (IPI)
Variación Interanual (%)



Nota: Se agradecerá la mención de la fuente (Indicadores de Coyuntura) y de la Institución (FIEL)



Gráfico N° 2

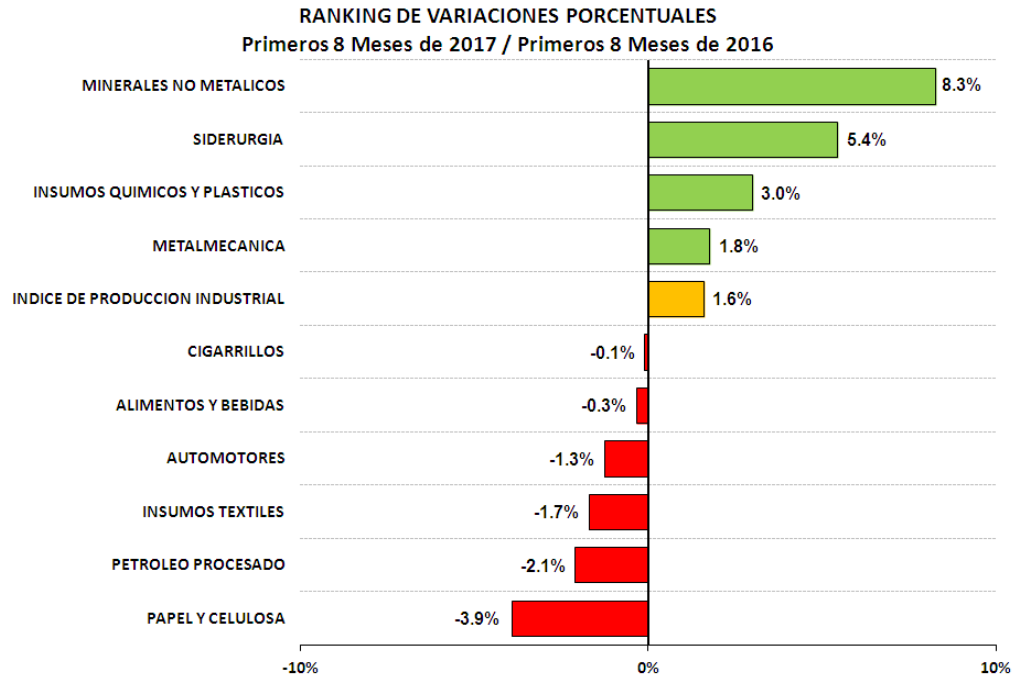
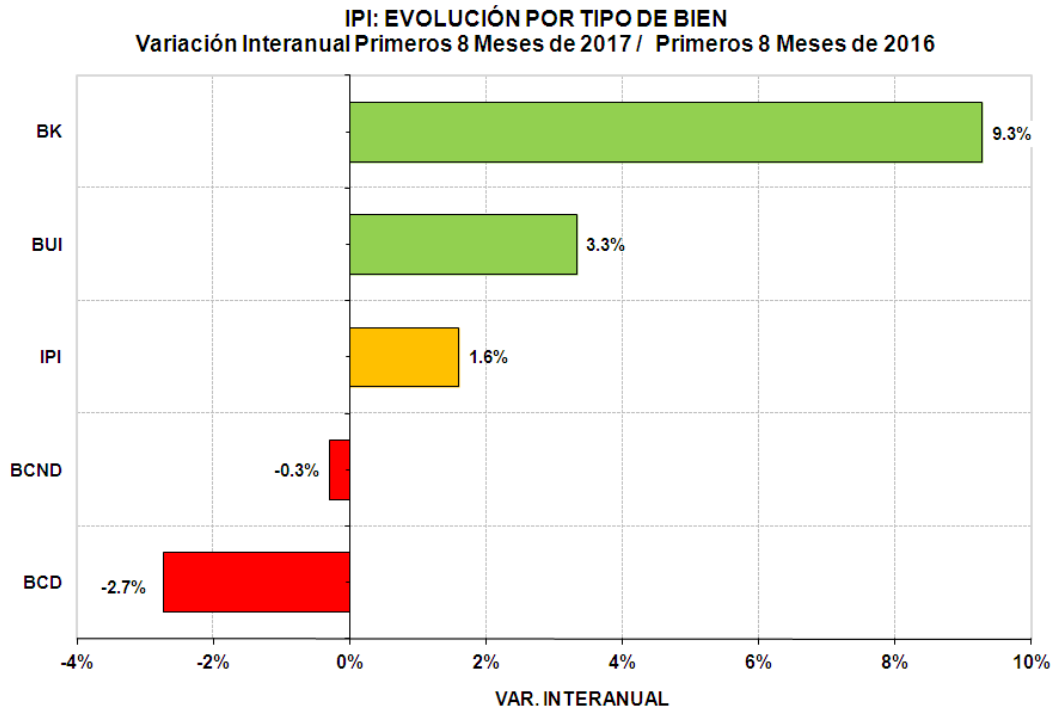


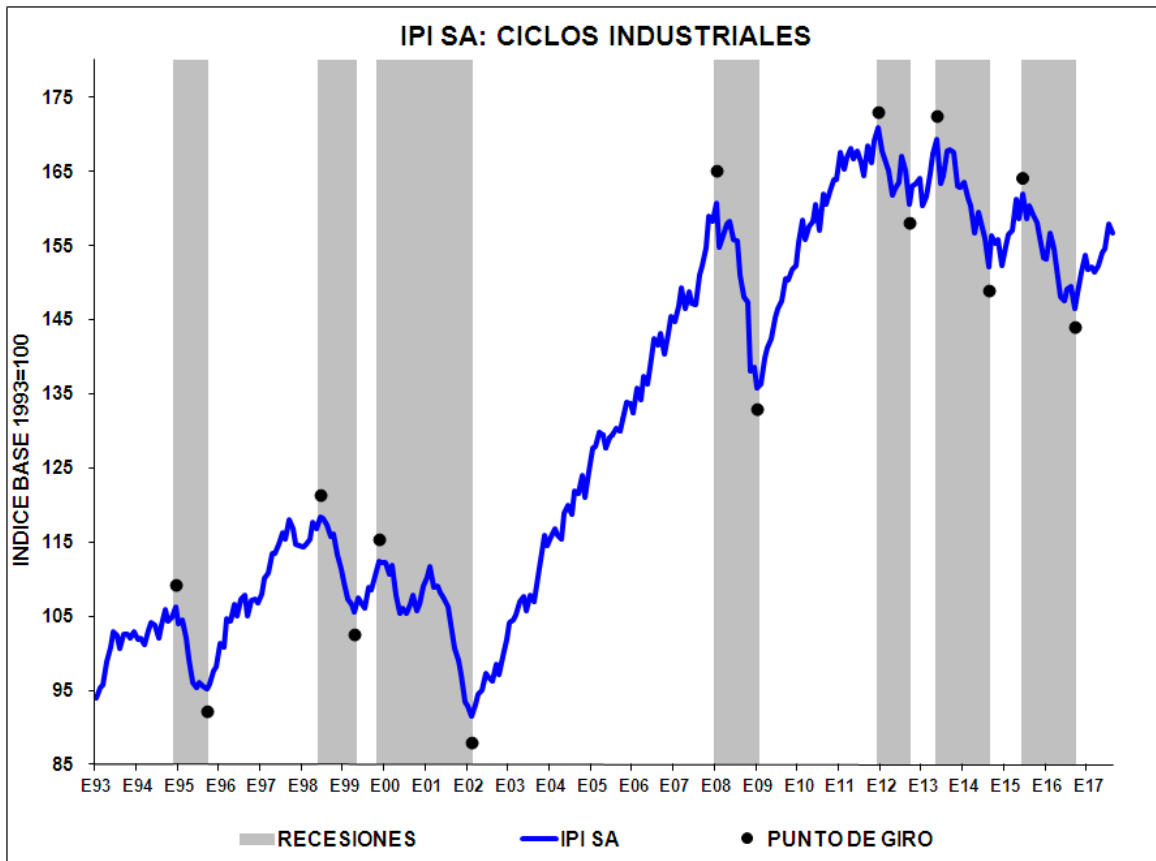
Gráfico N° 3



Nota: Se agradecerá la mención de la fuente (Indicadores de Coyuntura) y de la Institución (FIEL)



Gráfico N° 4



Nota: Se agradecerá la mención de la fuente (Indicadores de Coyuntura) y de la Institución (FIEL)