



**EN SEPTIEMBRE LA PRODUCCIÓN INDUSTRIAL CRECIÓ 5.6% RESPECTO A IGUAL MES DEL AÑO ANTERIOR.**

**Resultados del Índice de Producción Industrial (IPI) del mes de septiembre de 2017**

**Tabla N°1**

Variación	%
Septiembre 2017 / Septiembre 2016	5.6
Septiembre 2017 / Agosto 2017 (con estacionalidad)	-0.8
Septiembre 2017 / Agosto 2017 (desestacionalizado)	1.1
III Trimestre 2017 / III Trimestre 2016	5.0
III Trimestre 2017 / II Trimestre 2017 (desestacionalizado)	1.7
Primer nonestre de 2017 / Primer nonestre de 2016	2.0

El Índice de Producción Industrial (IPI) de FIEL registró en septiembre un crecimiento de 5.6% respecto al mismo mes del año anterior de acuerdo con información preliminar. Al mismo tiempo, la producción industrial del mes registró un retroceso de 0.8% respecto a agosto si se consideran factores estacionales, mientras que si estos se corrigen, la actividad avanzó 1.1%. En el tercer trimestre de 2017, y en la comparación interanual la actividad industrial se expandió 5.0%, mientras que en relación al segundo trimestre del año la producción corregida por estacionalidad creció 1.7%. Finalmente, en el acumulado para los primeros nueve meses del año y en la comparación interanual, la actividad industrial registró un crecimiento de 2.0%. (ver Tabla 1 y Gráfico N° 1).

En el mes de septiembre, todas las ramas de actividad mostraron una mejora interanual de la producción, con excepción de la industria metalmecánica y la refinación de petróleo. En el mes se destacó el avance de la siderurgia y de los insumos químicos y plásticos. En el acumulado para los primeros nueve meses del año y en la comparación interanual, la producción de Metales no Metálicos (8.6%) lidera el ranking sectorial de crecimiento, seguida de la producción siderúrgica (8.0%) y el sector de Químicos y Plásticos (4.3%). Asimismo, tres ramas de actividad registran un crecimiento inferior al promedio de la industria, comenzando con la producción Metalmecánica (1.7%) y siguiendo con los despachos de cigarrillos (1.3%) y la producción automotriz (0.1%). Finalmente, cuatro ramas industriales aún muestran un retroceso interanual en el acumulado enero – septiembre, comenzando con alimentos y bebidas (0.5%) y siguiendo con insumos textiles (1.3%), proceso de petróleo (1.8%) y producción de papel y celulosa (1.9%).

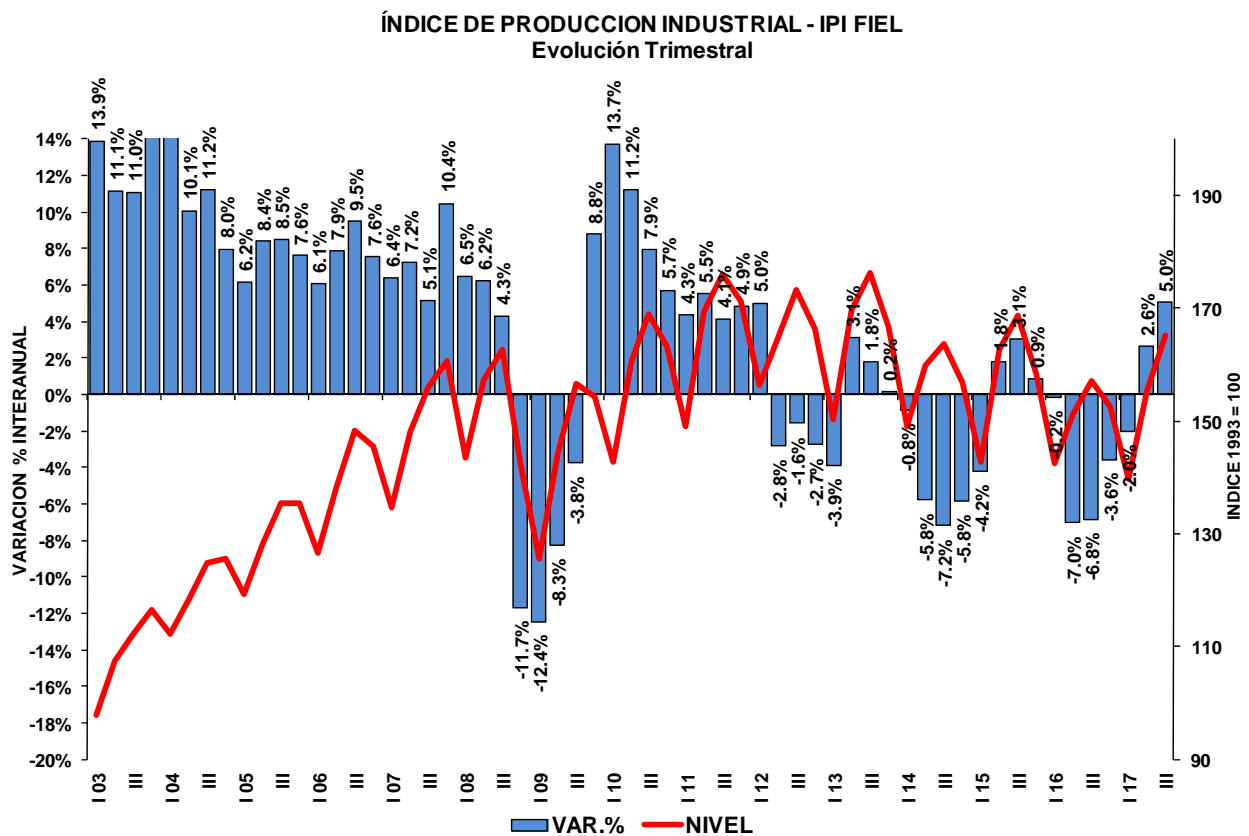
Siguiendo el desempeño sectorial y tomando en cuenta la clasificación de la actividad industrial por tipo de bienes, en el tercer trimestre y en la comparación interanual se registra crecimiento en todos los bloques, incluyendo el avance en la producción de bienes de consumo. Para los primeros nueve



meses, la producción de bienes de capital continúa liderando el ranking de crecimiento, acumulando un avance de 10.8%, seguida de la producción de Bienes de Uso Intermedio que acelera su dinámica de crecimiento acumulando en nueve meses un avance interanual de 3.9%. Por su parte, los Bienes de Consumo no durables han reducido su caída a 0.2%, mientras que en el de no durables alcanza a 2.8%, en el primer nonestre y en la comparación interanual. (Gráfico N° 3).

La producción ajustada por estacionalidad en el mes de septiembre mostró una nueva mejora mensual que alcanzó 1.1%. De este modo, la presente fase expansiva alcanza una duración de doce meses, acumulando un crecimiento equivalente anual del 7.2%, que resulta inferior al promedio de las fases de recuperación desde 1980. Los indicadores que complementan el análisis del estado del ciclo industrial continúan sosteniendo mejoras y en el tercer trimestre la difusión sectorial de la recuperación se ha estabilizado por encima del 60%. Hacia octubre se espera un nuevo incremento interanual de la producción. La recuperación de la industria en Brasil es aun débil pero las expectativas de mercado han mostrado una aceleración del crecimiento esperado para 2018.

Gráfico N° 1



Nota: Se agradecerá la mención de la fuente (Indicadores de Coyuntura) y de la Institución (FIEL)



Gráfico N° 2

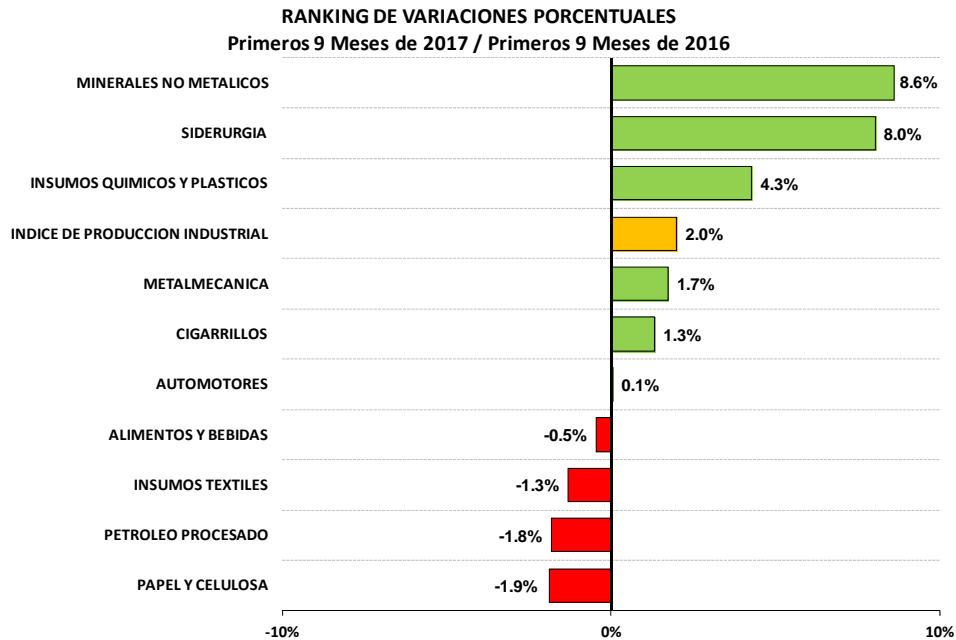
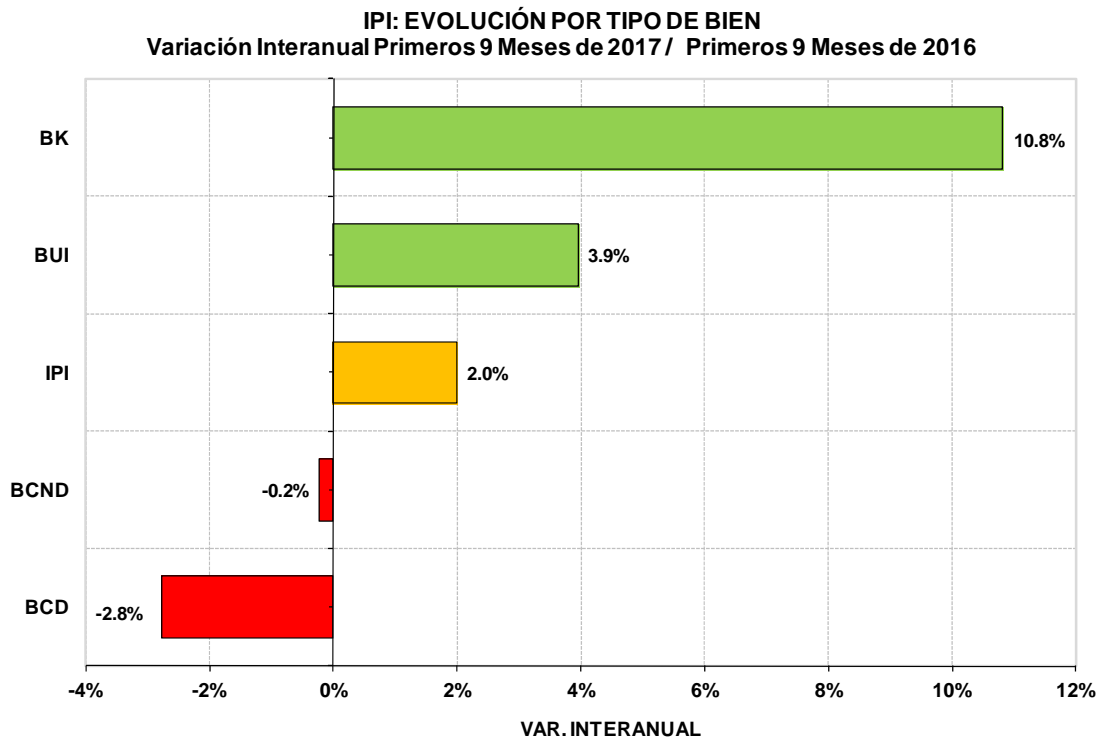


Gráfico N° 3



Nota: Se agradecerá la mención de la fuente (Indicadores de Coyuntura) y de la Institución (FIEL)



Gráfico N° 4

