

PARTE DE PRENSA

N° 814

Buenos Aires, 29 de Julio de 2005

EN JULIO, LA INDUSTRIA SIGUE CRECIENDO

Variación	%
Acumulado 7 Meses 2005 / 7 Meses 2004	+6.3
Julio-05/Julio-04 (con estacionalidad)	+6.0
Julio-05/Junio-05 (desestacionalizado)	+0.7

El Índice de Producción Industrial (IPI) de FIEL de julio, registró una suba del +6.0% respecto a igual mes del año anterior. Durante los primeros siete meses del año el nivel de actividad industrial aumentó un +6.3% respecto a igual periodo del año 2004, alcanzando un máximo histórico al considerar los primeros siete meses de cada año desde 1993.

La tasa de crecimiento interanual se mantiene estable desde septiembre del año pasado, oscilando en torno a los 7 puntos (Ver Gráfico N° 1). Durante los seis primeros meses del año 2005 se registraron máximos históricos en los niveles, no así en julio pasado.

El elevado nivel de actividad de toda la economía principalmente consumo, impulso en primer lugar la industria dedicada al mercado interno y en segundo plano del mercado externo.

Al finalizar el séptimo mes del 2005, se observan crecimientos en la mayoría de los sectores, exceptuando Tabaco. Los sectores que registraron aumentos por encima del nivel general son Automotores (+25.4%), Minerales No Metálicos (+14.0%), Metalmecánica (+9.3%) y Alimentos y Bebidas (+7.3%) . Por su parte los sectores que crecieron por debajo del índice general fueron Siderurgia (+6.2%), Insumos Químicos y Plásticos (+4,6%), Insumos Textiles (+3.4%), Papel y Celulosa (+1.5%) y Combustibles (0.8%). Finalmente, sólo el sector Tabaco presenta una baja (-4.1%). La reducción de Tabaco responde a una caída de la demanda (Ver Gráfico N°2).

La clasificación por tipo de bien, mostró nuevamente contribuciones positivas al crecimiento en todas las aperturas. Los Bienes de Uso Intermedio contribuyeron con 2.5% al crecimiento del índice general, mientras que Bienes de Capital y Bienes Consumo No Durable contribuyeron de igual manera con un 1,5% y Bienes de Consumo Durable con 0.8% (Ver Gráfico N°3)

En el mes de julio, el índice desestacionalizado experimento un aumento del +0.8% respecto al mes de junio de 2005. De este modo el indicador se ubica en niveles similares al máximo previo de julio de 1998, solo un -0.5% por debajo. La fase expansiva lleva 41 meses alcanzando una suba del +35.1% entre febrero de 2002 (valle) y julio de 2005 (ver Gráfico N° 4).

Nota: Se agradecerá la mención de la Institución (FIEL) y de la fuente (Indicadores de Coyuntura)

PARTE DE PRENSA

N° 814

Buenos Aires, 29 de Julio de 2005

GRÁFICO N°1

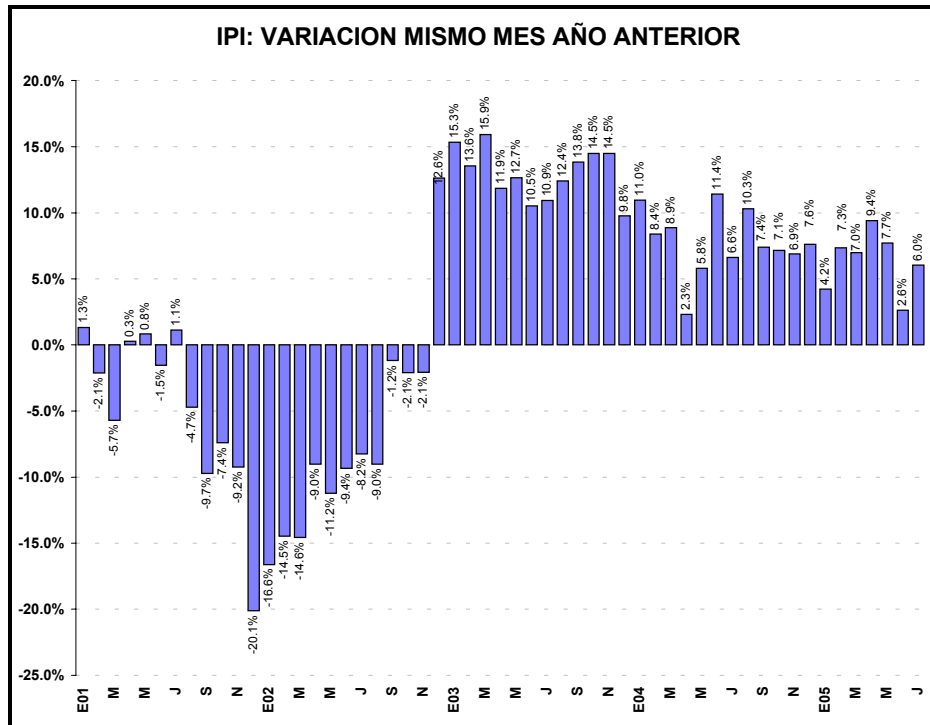
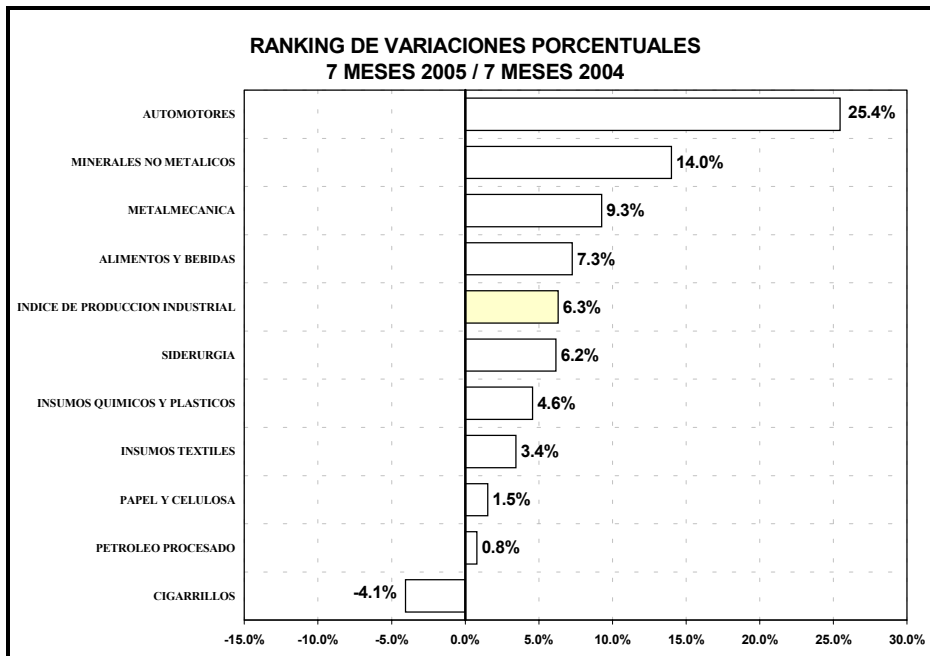


GRÁFICO N°2



Nota: Se agradecerá la mención de la Institución (FIEL) y de la fuente (Indicadores de Coyuntura)

Av. Córdoba 637 - Piso 4° - Tel.: 4314-1990

1054- Buenos Aires-Argentina

PARTE DE PRENSA

N° 814

Buenos Aires, 29 de Julio de 2005

GRÁFICO N°3

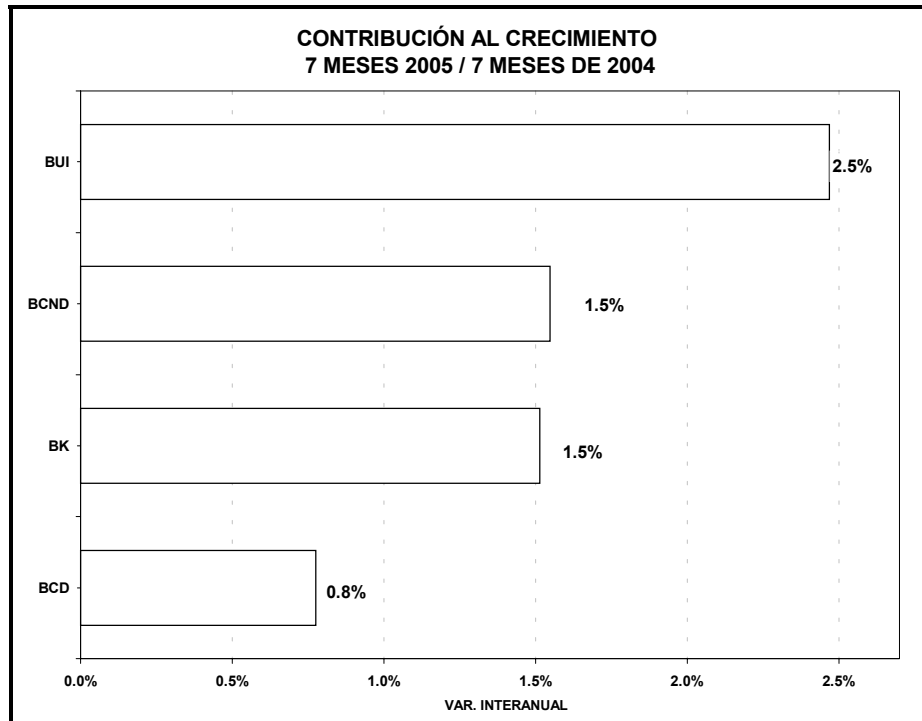
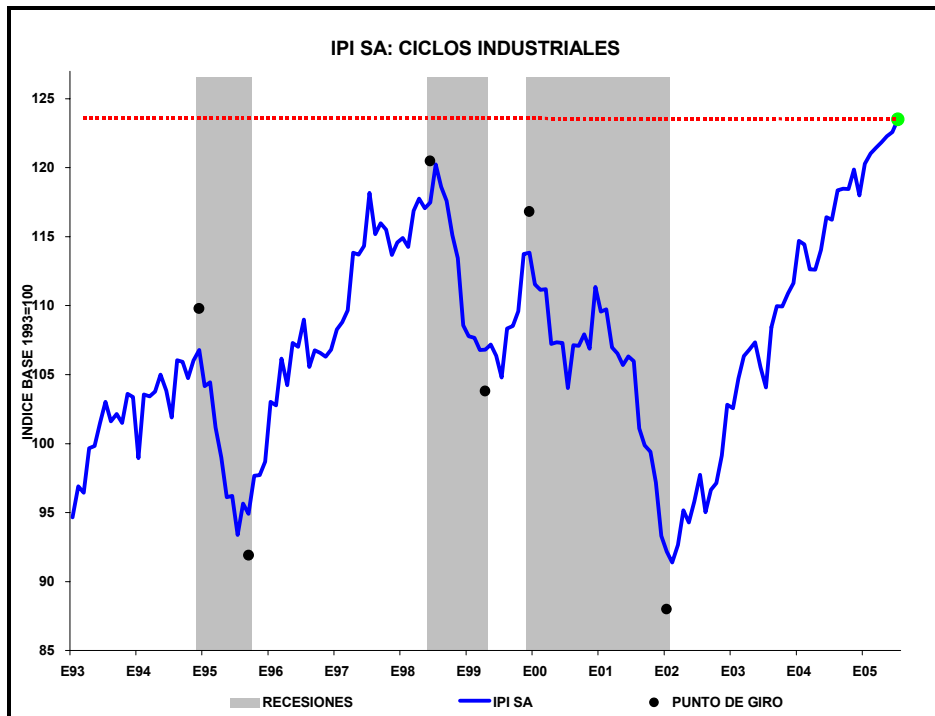


GRÁFICO N°4



Nota: Se agradecerá la mención de la Institución (FIEL) y de la fuente (Indicadores de Coyuntura)

Av. Córdoba 637 - Piso 4° - Tel.: 4314-1990

1054- Buenos Aires-Argentina