

PARTE DE PRENSA

N° 816

Buenos Aires, 26 de Septiembre de 2005

LA FASE EXPANSIVA CONTINUA

Variación	%
Agosto-05/Julio-05 (con estacionalidad)	+3.6
Agosto-05/Julio-05 (desestacionalizado)	-0.4
Agosto-05/Agosto-04 (con estacionalidad)	+6.0
Acumulado 8 Meses 2005 / 8 Meses 2004	+6.4

El Índice de Producción Industrial (IPI) de FIEL de agosto, registró una suba del +6.0% respecto a igual mes del año anterior y un incremento del +3.6 con respecto al mes de julio del corriente año. Durante los primeros ocho meses del año el nivel de actividad industrial aumentó un +6.4% respecto a igual periodo del año 2004, alcanzando un máximo histórico al considerar los primeros ocho meses de cada año desde 1993.

La tasa de crecimiento interanual se mantiene estable desde septiembre del año pasado, oscilando en torno a los 7 puntos (Ver Gráfico N° 1). Durante los ocho primeros meses del año 2005 se registraron máximos históricos en los niveles, a excepción del mes de julio del corriente año.

El elevado nivel de actividad de toda la economía, principalmente el aumento del consumo, impulsaron en primer lugar la industria dedicada al mercado interno, y en segundo plano, la que tiene como destino el mercado externo.

Transcurridos los ocho primeros meses del 2005, se observan crecimientos en la mayoría de los sectores, exceptuando Tabaco. Los sectores que registraron aumentos por encima del nivel general son Automotores (+26.0%), Minerales No Metálicos (+14.9%), Metalmecánica (+9.2%), Alimentos y Bebidas (+7.3%) y Siderurgia (+6.7%). Por su parte los sectores que crecieron por debajo del índice general fueron Insumos Textiles (+3.6%), Insumos Químicos y Plásticos (+3.2%), Combustibles (+1.4%) y Papel y Celulosa (+0.6%). Finalmente, sólo el sector Tabaco presenta una baja (-3.1%). La reducción de Tabaco responde a una caída de la demanda (Ver Gráfico N°2).

La clasificación por tipo de bien, mostró nuevamente contribuciones positivas al crecimiento en todas las aperturas en el acumulado de 8 meses. Los Bienes de Uso Intermedio contribuyeron con +2.4% al crecimiento del índice general, mientras que Bienes de Capital lo hizo con +1.7%, Bienes Consumo No Durable con +1,5% y Bienes de Consumo Durable con +0.7% (Ver Gráfico N°3)

En el mes de agosto, el índice desestacionalizado experimento una leve disminución del -0.4% respecto al mes de julio de 2005. A pesar de esta disminución, el indicador sin corregir por estacionalidad, se ubica en niveles similares al máximo previo de octubre de 1997. La fase expansiva lleva 43 meses alcanzando una suba del +34.7% entre febrero de 2002 (valle) y julio de 2005 (ver Gráfico N° 4).

Nota: Se agradecerá la mención de la Institución (FIEL) y de la fuente (Indicadores de Coyuntura)

PARTE DE PRENSA

N° 816

Buenos Aires, 26 de Septiembre de 2005

GRÁFICO N°1

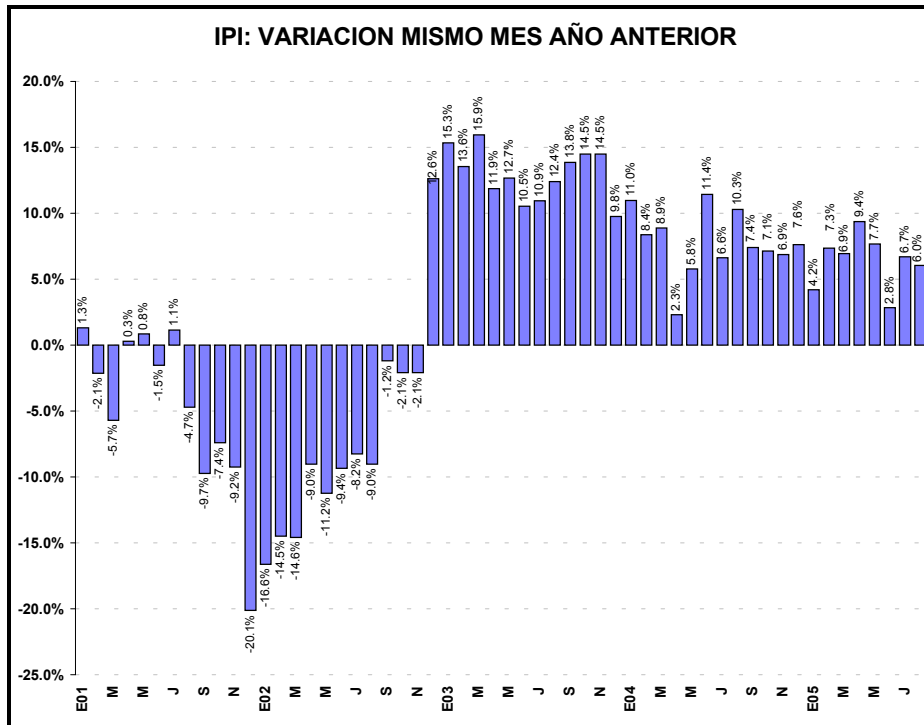
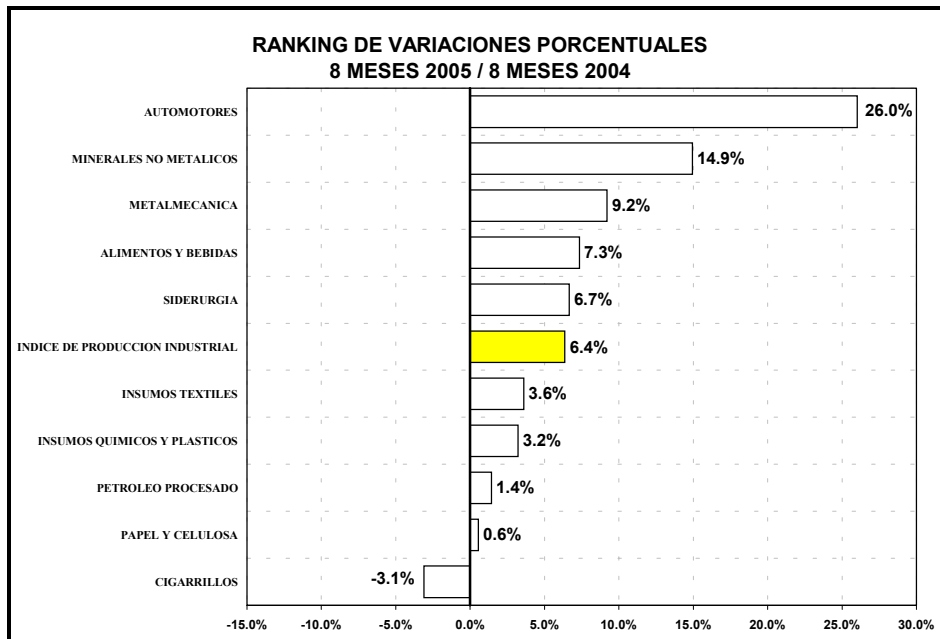


GRÁFICO N°2



Nota: Se agradecerá la mención de la Institución (FIEL) y de la fuente (Indicadores de Coyuntura)

PARTE DE PRENSA

N° 816

Buenos Aires, 26 de Septiembre de 2005

GRÁFICO N°3

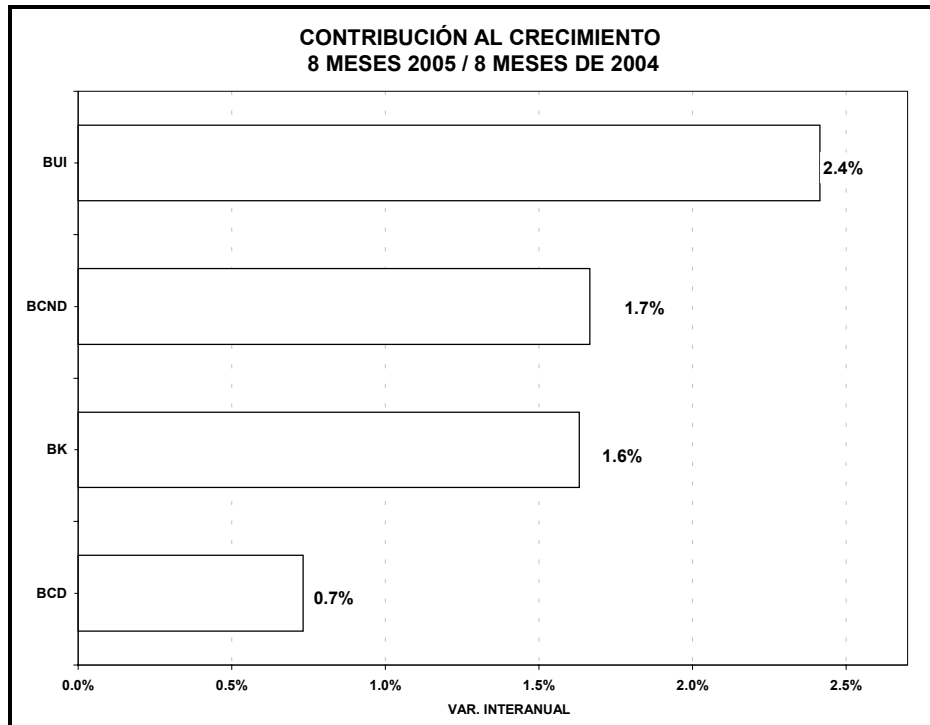
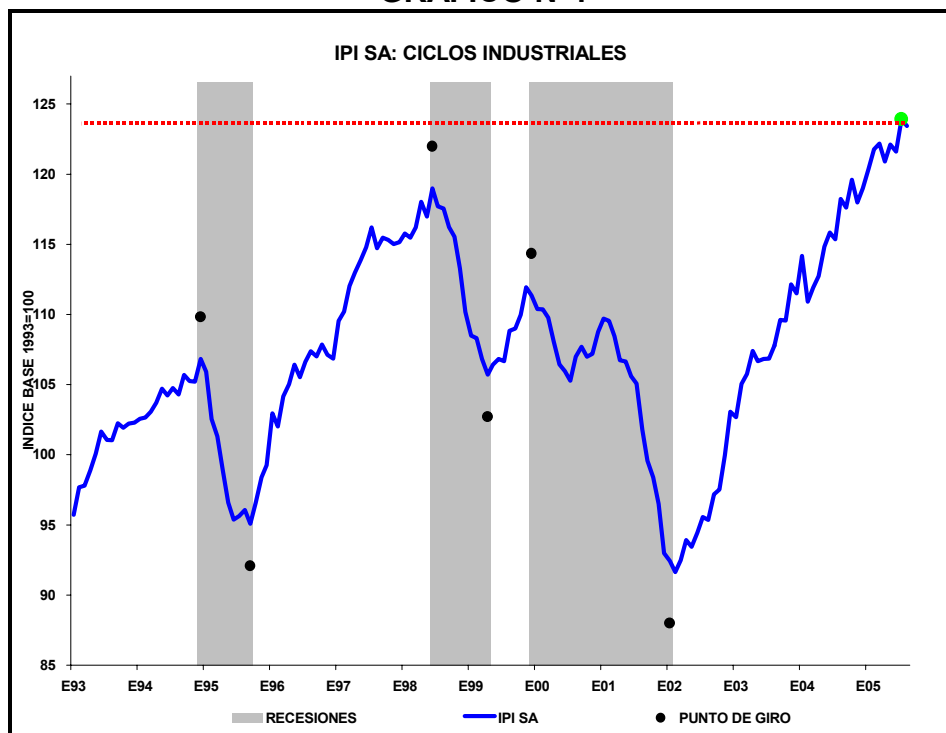


GRÁFICO N°4



Nota: Se agradecerá la mención de la Institución (FIEL) y de la fuente (Indicadores de Coyuntura)